

NOTIFICAÇÕES PARA COVID-19

CASOS CONFIRMADOS

134.176

CASOS RECUPERADOS

114.046

CASOS ATIVOS
(EM ISOLAMENTO DOMICILIAR OU HOSPITALAR)

18.292

ÓBITOS

1.838

CASOS NOTIFICADOS

411.002

HOSPITALIZAÇÃO COVID

556

LEITOS PÚBLICOS **300**

CLÍNICOS **168**

UTI COVID **132**

LEITOS PRIVADOS **256**

CLÍNICOS **141**

UTI COVID **115**

VACINÔMETRO

93.259



373º BOLETIM EPIDEMIOLÓGICO DE NOTIFICAÇÕES DA COVID-19 NO TOCANTINS

A Secretaria de Estado da Saúde (SES) informa que nesta terça-feira, 23 de março, foram contabilizados 1.156 novos casos confirmados para Covid-19. Deste total, foram registrados **326** nas últimas 24 horas e o restante por exames coletados em dias anteriores e que tiveram seus resultados liberados na data de ontem.

Desta forma, hoje o Tocantins registra um total de **411.002** pessoas notificadas com a Covid-19 e acumula **134.176** casos confirmados da doença. Destes, **114.046** pacientes estão recuperados e **18.292** estão ainda ativos (em isolamento domiciliar ou hospitalar), além de **1.838** óbitos.

TABELA 1. Distribuição dos novos casos confirmados para COVID-19, segundo município de residência, TOCANTINS.

MUNICÍPIO	TOTAL
PALMAS	241
PARAÍSO DO TOCANTINS	115
ARAGUAÍNA	105
PORTO NACIONAL	75
GURUPI	72
CARIRI DO TOCANTINS	58
ARAGUATINS	25
BERNARDO SAYÃO	24
PUGMIL	23
XAMBIOÁ	22
PEIXE	18
GUARÁI	17
PALMEIRAS DO TOCANTINS	15
SILVANÓPOLIS	15
PEQUIZEIRO	14
SUCUPIRA	13
DIVINÓPOLIS DO TOCANTINS	12
ARRAIAS	11
DUERÉ	11
MONTE DO CARMO	11
ARAGUACEMA	10
ITACAJÁ	10
TAGATINGA	10
AUGUSTINÓPOLIS	9
BRASILÂNDIA DO TOCANTINS	9
FIGUEIRÓPOLIS	9
MARIANÓPOLIS DO TOCANTINS	9
MIRACEMA DO TOCANTINS	9
ALIANÇA DO TOCANTINS	8
APARECIDA DO RIO NEGRO	8
ARAGUAÇU	8
DIANÓPOLIS	8
BREJINHO DE NAZARÉ	6
COLMÉIA	6
ITAGUATINS	6
PONTE ALTA DO TOCANTINS	6
TOCANTINÓPOLIS	6
BABAÇULÂNDIA	5
CASEARA	5
LAJEADO	5
NATIVIDADE	5
NOVA OLINDA	5

Fonte: Centro de Informações Estratégicas da Vigilância em Saúde - CIEVS/TO

MUNICÍPIO	TOTAL
PEDRO AFONSO	5
SANTA ROSA DO TOCANTINS	5
TOCANTÍNIA	5
AGUIARNÓPOLIS	4
NAZARÉ	4
SÃO MIGUEL DO TOCANTINS	4
SÃO SALVADOR DO TOCANTINS	4
ALVORADA	3
AURORA DO TOCANTINS	3
AXIXÁ DO TOCANTINS	3
BARROLÂNDIA	3
COLINAS DO TOCANTINS	3
COUTO MAGALHÃES	3
ESPERANTINA	3
FÁTIMA	3
MATEIROS	3
NOVA ROSALÂNDIA	3
PORTO ALEGRE DO TOCANTINS	3
SÍTIO NOVO DO TOCANTINS	3
ALMAS	2
CARMOLÂNDIA	2
COMBINADO	2
GOIANORTE	2
LUZINÓPOLIS	2
MIRANORTE	2
MONTE SANTO DO TOCANTINS	2
MURICILÂNDIA	2
PALMEIRANTE	2
ARAPOEMA	1
CHAPADA DA NATIVIDADE	1
DOIS IRMÃOS DO TOCANTINS	1
FORMOSO DO ARAGUAIA	1
IPUEIRAS	1
LAGOA DO TOCANTINS	1
LAVANDEIRA	1
NOVO ACORDO	1
PIUM	1
PONTE ALTA DO BOM JESUS	1
SANDOLÂNDIA	1
SÃO BENTO DO TOCANTINS	1
TOTAL	1.156

NOTIFICAÇÕES PARA COVID-19

GRÁFICO 1. GRÁFICO 1. Distribuição dos novos casos confirmados da COVID-19, segundo sexo, TOCANTINS.



GRÁFICO 2. Distribuição dos novos casos confirmados da COVID-19, segundo Faixa Etária, TOCANTINS.

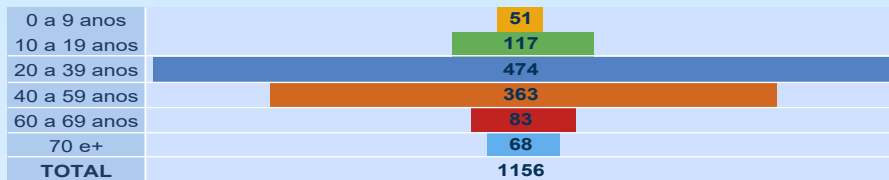


GRÁFICO 3. Perfil dos exames confirmados segundo tipo do teste, TOCANTINS.

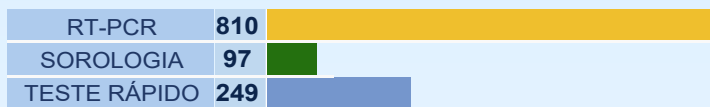
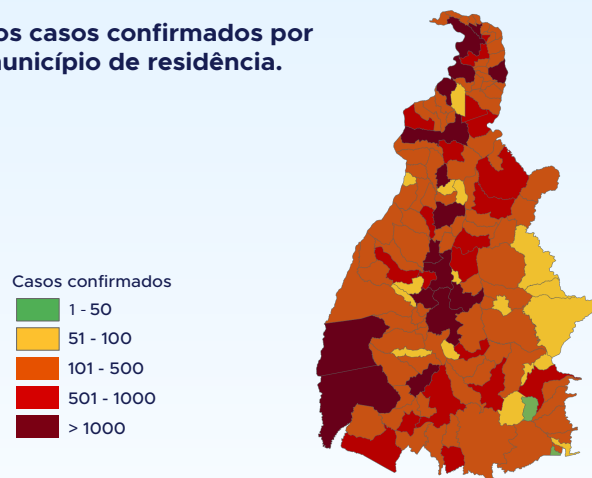


IMAGEM 1. Distribuição dos casos confirmados por Coronavírus segundo o município de residência.



Fonte: Centro de Informações Estratégicas da Vigilância em Saúde – CIEVS/TO

NOTIFICAÇÕES PARA COVID-19

TABELA 2. Distribuição dos casos confirmados acumulados da COVID-19, segundo município de residência, TOCANTINS.

MUNICÍPIO	TOTAL
PALMAS	34249
ARAGUAÍNA	23292
GURUPI	7840
PORTO NACIONAL	5868
COLINAS DO TOCANTINS	5508
PARAÍSO DO TOCANTINS	5155
GUARÁI	2264
TOCANTINÓPOLIS	1717
FORMOSO DO ARAGUAIA	1648
MIRANORTE	1600
XAMBIOÁ	1505
ARAGUATINS	1463
MIRACEMA DO TOCANTINS	1391
ANANÁS	1253
AUGUSTINÓPOLIS	1127
LAGOA DA CONFUSÃO	1109
PEDRO AFONSO	991
ALVORADA	915
DIANÓPOLIS	849
GOIATINS	776
NATIVIDADE	764
NOVA OLINDA	697
SÃO BENTO DO TOCANTINS	697
AXIXÁ DO TOCANTINS	688
ARAGUAÇU	687
SILVANÓPOLIS	652
WANDERLÂNDIA	648
ITACAJÁ	629
DIVINÓPOLIS DO TOCANTINS	602
SANTA FÉ DO ARAGUAIA	601
TOCANTÍNIA	541
PALMEIRÓPOLIS	532
PEIXE	531
BABAÇULÂNDIA	523
BARROLÂNDIA	519
CARIRI DO TOCANTINS	513
COLMÉIA	508
FIGUEIRÓPOLIS	507
SÃO MIGUEL DO TOCANTINS	496
AGUIARNÓPOLIS	492

Fonte: Centro de Informações Estratégicas da Vigilância em Saúde – CIEVS/TO

MUNICÍPIO	TOTAL
PONTE ALTA DO TOCANTINS	479
FÁTIMA	460
DARCINÓPOLIS	458
SAMPAIO	458
ESPERANTINA	454
BURITI DO TOCANTINS	451
ALIANÇA DO TOCANTINS	441
ARAGOMINAS	422
PALMEIRAS DO TOCANTINS	421
PEQUIZEIRO	420
PALMEIRANTE	413
SÍTIO NOVO DO TOCANTINS	402
ARAPOEMA	384
TAGUATINGA	376
COMBINADO	369
FILADÉLFIA	351
CARRASCO BONITO	345
SÃO SEBASTIÃO DO TOCANTINS	338
CASEARA	337
ARRAIAS	335
NAZARÉ	331
ARAGUACEMA	326
CAMPOS LINDOS	307
TABOCÃO	303
ITAGUATINS	300
MONTE DO CARMO	292
PARANÁ	288
ITAPIRATINS	277
NOVA ROSALÂNDIA	276
PAU D'ARCO	266
APARECIDA DO RIO NEGRO	258
PRESIDENTE KENNEDY	257
PIUM	254
BANDEIRANTES DO TOCANTINS	253
ITAPORÁ DO TOCANTINS	250
SÃO VALÉRIO	242
PRAIA NORTE	241
BREJINHO DE NAZARÉ	240
RIACHINHO	238
BERNARDO SAYÃO	237

MUNICÍPIO	TOTAL
MARIANÓPOLIS DO TOCANTINS	237
GOIANORTE	235
CRISTALÂNDIA	228
RIO DOS BOIS	227
RIO SONO	227
COUTO MAGALHÃES	223
SANDOLÂNDIA	216
ARAGUANÁ	205
SANTA TEREZA DO TOCANTINS	204
MURICILÂNDIA	202
ABREULÂNDIA	199
PINDORAMA DO TOCANTINS	199
ANGICO	196
DUERÉ	194
SANTA RITA DO TOCANTINS	192
TALISMÃ	192
CENTENÁRIO	182
SANTA ROSA DO TOCANTINS	179
CARMOLÂNDIA	175
RECURSOLÂNDIA	175
LUZINÓPOLIS	173
PUGMIL	173
NOVO ACORDO	163
ALMAS	160
MAURILÂNDIA DO TOCANTINS	157
JAÚ DO TOCANTINS	151
NOVO JARDIM	146
AURORA DO TOCANTINS	139
DOIS IRMÃOS DO TOCANTINS	136
SANTA TEREZINHA DO TOCANTINS	135
SÃO SALVADOR DO TOCANTINS	133

MUNICÍPIO	TOTAL
SUCUPIRA	132
PONTE ALTA DO BOM JESUS	130
SANTA MARIA DO TOCANTINS	121
TUPIRAMA	120
CACHOEIRINHA	116
BOM JESUS DO TOCANTINS	115
OLIVEIRA DE FÁTIMA	107
CHAPADA DA NATIVIDADE	106
BARRA DO OURO	105
BRASILÂNDIA DO TOCANTINS	102
LAGOA DO TOCANTINS	99
LAJEADO	99
SÃO FÉLIX DO TOCANTINS	96
MONTE SANTO DO TOCANTINS	93
CHAPADA DE AREIA	92
LIZARDA	91
IPUEIRAS	86
RIO DA CONCEIÇÃO	84
CRIXÁS DO TOCANTINS	80
PORTO ALEGRE DO TOCANTINS	73
JUARINA	70
LAVANDEIRA	70
PIRAQUÊ	70
CONCEIÇÃO DO TOCANTINS	65
MATEIROS	55
TUPIRATINS	51
TAIPAS DO TOCANTINS	50
NOVO ALEGRE	48
TOTAL	134.176

NOTIFICAÇÕES PARA COVID-19

TABELA 3. Distribuição dos óbitos confirmados acumulados da COVID-19, segundo município de residência, TOCANTINS.

MUNICÍPIO	TOTAL	MUNICÍPIO	TOTAL
PALMAS	340	MONTE DO CARMO	5
ARAGUAÍNA	291	NAZARÉ	5
GURUPI	110	PALMEIRAS DO TOCANTINS	5
PORTO NACIONAL	100	PRESIDENTE KENNEDY	5
PARAÍSO DO TOCANTINS	71	SANDOLÂNDIA	5
COLINAS DO TOCANTINS	64	SÍTIO NOVO DO TOCANTINS	5
ARAGUATINS	41	ABREULÂNDIA	4
GUARÁI	41	BABACULÂNDIA	4
TOCANTINÓPOLIS	29	BERNARDO SAYÃO	4
FORMOSO DO ARAGUAIA	28	COMBINADO	4
MIRANORTE	27	DIVINÓPOLIS DO TOCANTINS	4
NOVA OLINDA	25	GOIANORTE	4
ANANÁS	19	LAGOA DO TOCANTINS	4
XAMBIOÁ	18	PARANÁ	4
DIANÓPOLIS	17	SANTA TEREZA DO TOCANTINS	4
MIRACEMA DO TOCANTINS	17	SÃO VALÉRIO	4
PEDRO AFONSO	17	ALMAS	3
AUGUSTINÓPOLIS	16	ANGICO	3
COLMÉIA	16	BANDEIRANTES DO TOCANTINS	3
LAGOA DA CONFUSÃO	15	CARMOLÂNDIA	3
ARAGUAÇU	14	CARRASCO BONITO	3
ALVORADA	13	DUERÉ	3
PALMEIRÓPOLIS	13	TABOCÃO	3
SILVANÓPOLIS	12	LIZARDA	3
ALIANÇA DO TOCANTINS	11	PIUM	3
ARAGUANÁ	11	PONTE ALTA DO BOM JESUS	3
ESPERANTINA	11	RECURSOLÂNDIA	3
AGUIARNÓPOLIS	10	RIACHINHO	3
AXIXÁ DO TOCANTINS	10	RIO DOS BOIS	3
PEIXE	10	SAMPAIO	3
SÃO MIGUEL DO TOCANTINS	10	SANTA ROSA DO TOCANTINS	3
TAGUATINGA	10	SANTA TEREZINHA DO TOCANTINS	3
ARAGUACEMA	9	ARRAIAS	2
BARROLÂNDIA	9	AURORA DO TOCANTINS	2
DOIS IRMÃOS DO TOCANTINS	9	BURITI DO TOCANTINS	2
SANTA FÉ DO ARAGUAIA	9	CACHOEIRINHA	2
CARIRI DO TOCANTINS	8	CAMPOS LINDOS	2
FIGUEIRÓPOLIS	8	CHAPADA DE AREIA	2
GOIATINS	8	IPUEIRAS	2
ITACAJÁ	8	JUARINA	2
JAÚ DO TOCANTINS	8	LAJEADO	2
NATIVIDADE	8	LUZINÓPOLIS	2
PEQUIZEIRO	8	MONTE SANTO DO TOCANTINS	2
WANDERLÂNDIA	8	MURICILÂNDIA	2
ARAGOMINAS	7	NOVO ACORDO	2
BREJINHO DE NAZARÉ	7	NOVO ALEGRE	2
CASEARA	7	RIO SONO	2
ITAGUATINS	7	TUPIRAMA	2
MARIANÓPOLIS DO TOCANTINS	7	BOM JESUS DO TOCANTINS	1
SÃO BENTO DO TOCANTINS	7	BRASILÂNDIA DO TOCANTINS	1
TOCANTÍNIA	7	CHAPADA DA NATIVIDADE	1
CENTENÁRIO	6	ITAPIRATINS	1
CONCEIÇÃO DO TOCANTINS	6	ITAPORÁ DO TOCANTINS	1
FÁTIMA	6	MAURILÂNDIA DO TOCANTINS	1
NOVA ROSALÂNDIA	6	NOVO JARDIM	1
PALMEIRANTE	6	OLIVEIRA DE FÁTIMA	1
PAU D'ARCO	6	PIRAQUÊ	1
PONTE ALTA DO TOCANTINS	6	PORTO ALEGRE DO TOCANTINS	1
PRAIA NORTE	6	PUGMIL	1
APARECIDA DO RIO NEGRO	5	RIO DA CONCEIÇÃO	1
ARAPOEMA	5	SANTA MARIA DO TOCANTINS	1
BARRA DO OURO	5	SANTA RITA DO TOCANTINS	1
COUTO MAGALHÃES	5	SÃO FÉLIX DO TOCANTINS	1
CRISTALÂNDIA	5	SÃO SALVADOR DO TOCANTINS	1
DARCINÓPOLIS	5	SÃO SEBASTIÃO DO TOCANTINS	1
FILADÉLFIA	5	TALISMÁ	1
		TUPIRATINS	1
		TOTAL	1.838

Fonte: Centro de Informações Estratégicas da Vigilância em Saúde – CIEVS/TO

DETALHES DOS NOVOS ÓBITOS

1. Homem de 88 anos, residente em Araguaína. Comorbidades: não relatado. Óbito em 20/03/2021 no Hospital Dom Orione.
2. Mulher de 48 anos, residente em Formoso do Araguaia. Comorbidades: Não relatado. Óbito em 19/03/2021 no Hospital Regional de Gurupi.
3. Mulher de 75 anos, residente em Araguacema. Comorbidades: hipertensão arterial sistêmica e diabetes. Óbito em 22/03/2021 no Hospital Regional de Guaráí.
4. Homem de 66 anos, residente em Porto Nacional. Comorbidades: doença cardíaca crônica. Óbito em 20/03/2021 no Hospital Regional de Gurupi.
5. Mulher de 56 anos, residente em Paraíso do TO. Comorbidades: doença coronariana. Óbito em 21/03/2021 no Hospital Regional de Araguaína.
6. Homem de 74 anos, residente em Paraíso do Tocantins. Comorbidades: hipertensão arterial sistêmica e alzheimer. Óbito em 20/03/2021 no domicílio.
7. Mulher de 78 anos, residente em Pium. Comorbidades: diabetes e hipertensão arterial sistêmica. Óbito em 16/03/2021 no Hospital Geral de Palmas.
8. Homem de 61 anos, residente em Paraíso do Tocantins. Comorbidades: não relatado. Óbito em 21/03/2021 no Hospital Regional de Paraíso do Tocantins.
9. Mulher de 90 anos, residente em Palmas. Comorbidades: hipertensão arterial sistêmica. Óbito em 25/08/2020 no Hospital Geral de Palmas.
10. Mulher de 67 anos, residente em Paraíso do Tocantins. Comorbidades: diabetes e hipertensão arterial sistêmica. Óbito em 19/03/2021 no Hospital Regional de Paraíso do Tocantins.
11. Homem de 64 anos, residente em Dianópolis. Comorbidades: cardiopatia. Óbito em 21/03/21 no Hospital Regional de Dianópolis.
12. Mulher de 69 anos, residente em Peixe. Comorbidades: hipertensão arterial sistêmica e obesidade. Óbito 19/03/2021 no Hospital Municipal de Peixe.
13. Mulher de 90 anos, residente em Colinas do Tocantins. Comorbidades: não relatado. Óbito em 05/03/2021 no Hospital Municipal de Araguaína.
14. Mulher de 85 anos, residente em Dianópolis. Comorbidades: diabetes. Óbito em 21/03/2021 no Hospital Regional de Dianópolis.
15. Mulher de 71 anos. Residente em Araguaçu. Comorbidades: sem relato. Óbito dia 22/03/2021 no Hospital Regional de Gurupi.
16. Mulher de 66 anos, residente em Colinas do Tocantins. Comorbidades: hipertensão arterial sistêmica, insuficiência cardíaca e insuficiência renal. Óbito em 03/03/2021 no Hospital Municipal de Araguaína.
17. Mulher de 37 anos, residente em Porto Nacional. Comorbidades: Não relatado. Óbito em 17/03/21 no Hospital Geral de Palmas.

O DETALHAMENTO DOS CASOS ACUMULADOS PODEM SER ACESSADOS NO SITE DA SECRETARIA DA SAÚDE
integra.saude.to.gov.br/covid19

OBSERVAÇÕES:

O Estado possui uma plataforma onde todos podem acompanhar os números da Covid-19 no Tocantins: <http://coronavirus.to.gov.br>

A Secretaria de Estado da Saúde (SES) esclarece que o banco de dados do Estado é dinâmico, em virtude do fechamento das investigações epidemiológicas, que alteram principalmente locais de residência dos casos positivos, trazendo modificações diárias no acumulado dos municípios e no total geral do Estado.

Os dados consolidados neste boletim são referentes às notificações recebidas no último dia, que podem abordar resultados diagnosticados em dias anteriores e notificados posteriormente ao Cievs Estadual. Para manter a credibilidade dos dados contabilizados, os gráficos apresentam a distribuição de novos casos de acordo com a data do diagnóstico e não sua notificação, por parte dos municípios. Em cada edição, o boletim apresenta a distribuição dos novos casos também por este critério.

Todas as informações que constam no boletim são provenientes dos sistemas oficiais do Ministério da Saúde alimentados pelos municípios:

Sistema Gerenciador de Ambiente Laboratorial (GAL) é o sistema utilizado pelos municípios para cadastro das mostras que serão encaminhadas ao Lacen para realização dos exames.

E-SUS-VE é a ferramenta de registro de notificação de casos suspeitos da Covid-19.

SIVEP-Gripe, é o Sistema de Informação da Vigilância Epidemiológica da Gripe, utilizado para notificação dos casos de Síndrome Respiratória Aguda Grave (SRAG) em unidades hospitalares e unidades de Pronto Atendimento (UPA).

SIM é o sistema de Informação sobre mortalidade, desenvolvido pelo Ministério da Saúde para unificação dos dados sobre óbitos no país.

Considerando o aumento recente de casos positivos que tem demandado tempo excessivo para confirmação de residências junto aos municípios, o Estado prevê o preenchimento correto de informações nas plataformas que serão utilizadas para consolidação dos boletins diários e a atualização da residência nos cartões SUS utilizado nos cadastros dos sistemas.

O Estado não irá confirmar residências junto aos municípios, estes devem ficar atentos aos dados informados nos Boletins Epidemiológicos diários, nos sistemas de notificação e cadastros de exames no Lacen.

Qualquer divergência deverá ser informada ao Cievs/COE do Estado que fará as correções nos próximos boletins.

Os dados contidos no boletim são consolidados com resultados de exames realizados no Lacen e notificações recebidas dos municípios até as 23:59h do último dia.