

NOTIFICAÇÕES PARA COVID-19

CASOS CONFIRMADOS

135.018

CASOS RECUPERADOS

114.648

CASOS ATIVOS
(EM ISOLAMENTO DOMICILIAR OU HOSPITALAR)

18.510

ÓBITOS

1.860

CASOS NOTIFICADOS

414.124

HOSPITALIZAÇÃO COVID

554

LEITOS PÚBLICOS **299**

CLÍNICOS **160**

UTI COVID **139**

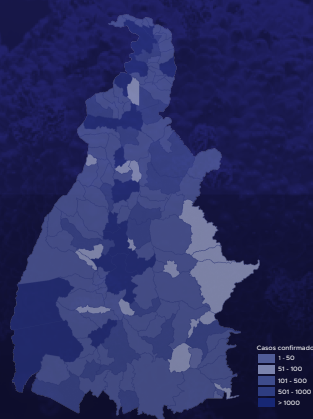
LEITOS PRIVADOS **255**

CLÍNICOS **140**

UTI COVID **115**

VACINÔMETRO

95.829



374º BOLETIM EPIDEMIOLÓGICO DE NOTIFICAÇÕES DA COVID-19 NO TOCANTINS

A Secretaria de Estado da Saúde (SES) informa que nesta quarta-feira, 24 de março, foram contabilizados 881 novos casos confirmados para Covid-19. Deste total, foram registrados **268** nas últimas 24 horas e o restante por exames coletados em dias anteriores e que tiveram seus resultados liberados na data de ontem.

Desta forma, hoje o Tocantins registra um total de **414.124** pessoas notificadas com a Covid-19 e acumula **135.018** casos confirmados da doença. Destes, **114.648** pacientes estão recuperados e **18.510** estão ainda ativos (em isolamento domiciliar ou hospitalar), além de **1.860** óbitos.

TABELA 1. Distribuição dos novos casos confirmados para COVID-19, segundo município de residência, TOCANTINS.

MUNICÍPIO	TOTAL	MUNICÍPIO	TOTAL
PALMAS	218	ARAGUANÃ	3
ARAGUAÍNA	76	ESPERANTINA	3
PORTO NACIONAL	74	TABOCÃO	3
GURUPI	52	ITACAJÁ	3
PARAÍSO DO TOCANTINS	30	ITAGUATINS	3
MIRANORTE	29	NOVA ROSALÂNDIA	3
COLINAS DO TOCANTINS	25	PEDRO AFONSO	3
MIRACEMA DO TOCANTINS	19	SÃO MIGUEL DO TOCANTINS	3
BURITI DO TOCANTINS	18	SÃO SEBASTIÃO DO TOCANTINS	3
LAGOA DA CONFUSÃO	18	TOCANTÍNIA	3
BARROLÂNDIA	17	TUPIRAMA	3
COLMÉIA	17	ALMAS	2
FORMOSO DO ARAGUAIA	16	ARAGUATINS	2
XAMBIOÁ	16	BRASILÂNDIA DO TOCANTINS	2
MARIANÓPOLIS DO TOCANTINS	15	CARIRI DO TOCANTINS	2
AXIXA DO TOCANTINS	12	FIGUEIRÓPOLIS	2
ALVORADA	11	JAÚ DO TOCANTINS	2
GUARAÍ	10	NOVA OLINDA	2
PONTE ALTA DO TOCANTINS	10	PALMEIRANTE	2
BABAÇULÂNDIA	8	RIO DOS BOIS	2
NATIVIDADE	8	SANTA ROSA DO TOCANTINS	2
TAGUATINGA	8	ABREULÂNDIA	1
AUGUSTINÓPOLIS	7	APARECIDA DO RIO NEGRO	1
BERNARDO SAYÃO	7	ARAGOMINAS	1
SÍTIO NOVO DO TOCANTINS	7	ARAGUACEMA	1
TOCANTINÓPOLIS	7	ARRAIAS	1
BREJINHO DE NAZARÉ	6	BARRA DO OURO	1
DUERÉ	6	CARMOLÂNDIA	1
PEIXE	6	CASEARA	1
SANTA MARIA DO TOCANTINS	6	CENTENÁRIO	1
SANTA RITA DO TOCANTINS	6	DIANÓPOLIS	1
ARAPOEMA	5	LAJEADO	1
CARRASCO BONITO	5	MAURILÂNDIA DO TOCANTINS	1
DARCINÓPOLIS	5	PONTE ALTA DO BOM JESUS	1
MURICILÂNDIA	5	RIO DA CONCEIÇÃO	1
ARAGUAÇU	4	SILVANÓPOLIS	1
MONTE DO CARMO	4	WANDERLÂNDIA	1
MONTE SANTO DO TOCANTINS	4	TOTAL	881
PINDORAMA DO TOCANTINS	4		
SANTA FÉ DO ARAGUAIA	4		
SÃO VALÉRIO	4		
AGUIARNÓPOLIS	3		

Fonte: Centro de Informações Estratégicas da Vigilância em Saúde - CIEVS/TO

NOTIFICAÇÕES PARA COVID-19

GRÁFICO 1. GRÁFICO 1. Distribuição dos novos casos confirmados da COVID-19, segundo sexo, TOCANTINS.

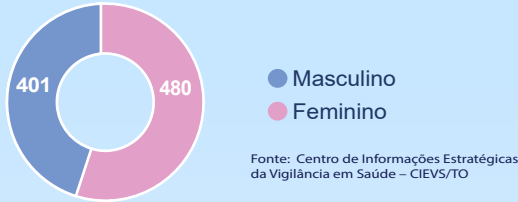


GRÁFICO 2. Distribuição dos novos casos confirmados da COVID-19, segundo Faixa Etária, TOCANTINS.

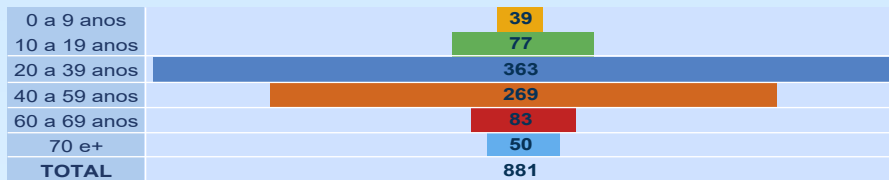


GRÁFICO 3. Perfil dos exames confirmados segundo tipo do teste, TOCANTINS.

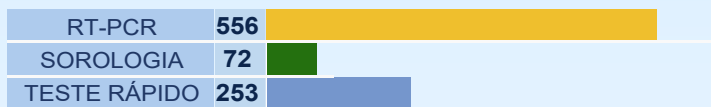
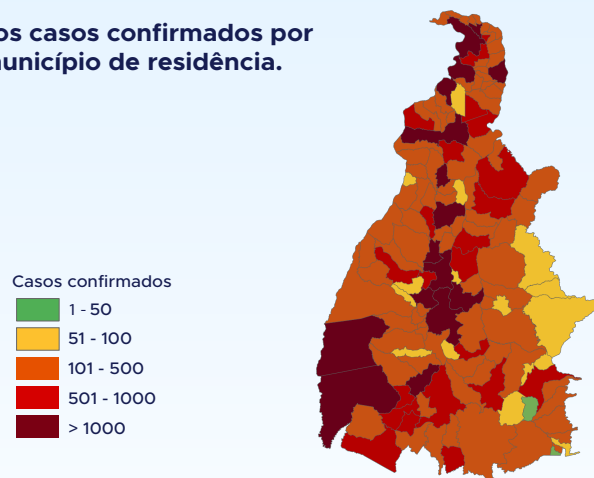


IMAGEM 1. Distribuição dos casos confirmados por Coronavírus segundo o município de residência.



Fonte: Centro de Informações Estratégicas da Vigilância em Saúde – CIEVS/TO

NOTIFICAÇÕES PARA COVID-19

TABELA 2. Distribuição dos casos confirmados acumulados da COVID-19, segundo município de residência, TOCANTINS.

MUNICÍPIO	TOTAL
PALMAS	34468
ARAGUAÍNA	23352
GURUPI	7890
PORTO NACIONAL	5940
COLINAS DO TOCANTINS	5533
PARAÍSO DO TOCANTINS	5182
GUARÁI	2274
TOCANTINÓPOLIS	1724
FORMOSO DO ARAGUAIA	1660
MIRANORTE	1628
XAMBIOÁ	1521
ARAGUATINS	1465
MIRACEMA DO TOCANTINS	1409
ANANÁS	1253
AUGUSTINÓPOLIS	1134
LAGOA DA CONFUSÃO	1127
PEDRO AFONSO	993
ALVORADA	926
DIANÓPOLIS	850
GOIATINS	776
NATIVIDADE	772
AXIXÁ DO TOCANTINS	700
NOVA OLINDA	697
SÃO BENTO DO TOCANTINS	697
ARAGUAÇU	691
SILVANÓPOLIS	653
WANDERLÂNDIA	649
ITACAJÁ	632
SANTA FÉ DO ARAGUAIA	604
DIVINÓPOLIS DO TOCANTINS	602
TOCANTÍNIA	544
BARROLÂNDIA	536
PEIXE	536
PALMEIRÓPOLIS	532
BABAÇULÂNDIA	531
COLMÉIA	525
CARIRI DO TOCANTINS	514
FIGUEIRÓPOLIS	509
SÃO MIGUEL DO TOCANTINS	499
AGUIARNÓPOLIS	495

Fonte: Centro de Informações Estratégicas da Vigilância em Saúde – CIEVS/TO

MUNICÍPIO	TOTAL
PONTE ALTA DO TOCANTINS	489
BURITI DO TOCANTINS	467
DARCINÓPOLIS	463
FÁTIMA	460
SAMPAIO	458
ESPERANTINA	457
ALIANÇA DO TOCANTINS	441
ARAGOMINAS	423
PALMEIRAS DO TOCANTINS	421
PEQUIZEIRO	420
PALMEIRANTE	415
SÍTIO NOVO DO TOCANTINS	409
ARAPOEMA	387
TAGUATINGA	384
COMBINADO	369
FILADÉLFIA	351
CARRASCO BONITO	350
SÃO SEBASTIÃO DO TOCANTINS	341
CASEARA	337
ARRAIAS	336
NAZARÉ	331
ARAGUACEMA	327
CAMPOS LINDOS	307
TABOCÃO	306
ITAGUATINS	303
MONTE DO CARMO	296
PARANÁ	288
NOVA ROSALÂNDIA	279
ITAPIRATINS	277
PAU D'ARCO	267
APARECIDA DO RIO NEGRO	259
PRESIDENTE KENNEDY	257
PIUM	254
BANDEIRANTES DO TOCANTINS	253
MARIANÓPOLIS DO TOCANTINS	252
ITAPORÁ DO TOCANTINS	250
BREJINHO DE NAZARÉ	246
SÃO VALÉRIO	246
BERNARDO SAYÃO	244
PRAIA NORTE	241

MUNICÍPIO	TOTAL
RIACHINHO	238
GOIANORTE	235
RIO DOS BOIS	229
CRISTALÂNDIA	228
RIO SONO	227
COUTO MAGALHÃES	223
SANDOLÂNDIA	216
ARAGUANÁ	208
MURICILÂNDIA	207
SANTA TEREZA DO TOCANTINS	204
PINDORAMA DO TOCANTINS	203
ABREULÂNDIA	200
DUERÉ	200
SANTA RITA DO TOCANTINS	198
ANGICO	196
TALISMÃ	192
CENTENÁRIO	183
SANTA ROSA DO TOCANTINS	181
CARMOLÂNDIA	176
RECURSOLÂNDIA	175
LUZINÓPOLIS	173
PUGMIL	173
NOVO ACORDO	163
ALMAS	162
MAURILÂNDIA DO TOCANTINS	158
JAÚ DO TOCANTINS	153
NOVO JARDIM	146
AURORA DO TOCANTINS	139
DOIS IRMÃOS DO TOCANTINS	136
SANTA TEREZINHA DO TOCANTINS	135
SÃO SALVADOR DO TOCANTINS	133

MUNICÍPIO	TOTAL
SUCUPIRA	132
PONTE ALTA DO BOM JESUS	131
SANTA MARIA DO TOCANTINS	127
TUPIRAMA	123
CACHOEIRINHA	116
BOM JESUS DO TOCANTINS	115
OLIVEIRA DE FÁTIMA	107
BARRA DO OURO	106
CHAPADA DA NATIVIDADE	106
BRASILÂNDIA DO TOCANTINS	104
LAGOA DO TOCANTINS	99
LAJEADO	99
MONTE SANTO DO TOCANTINS	97
SÃO FÉLIX DO TOCANTINS	96
CHAPADA DE AREIA	92
LIZARDA	91
IPUEIRAS	86
RIO DA CONCEIÇÃO	85
CRIXÁS DO TOCANTINS	80
PORTO ALEGRE DO TOCANTINS	73
JUARINA	70
LAVANDEIRA	70
PIRAQUÊ	70
CONCEIÇÃO DO TOCANTINS	65
MATEIROS	55
TUPIRATINS	51
TAIPAS DO TOCANTINS	50
NOVO ALEGRE	48
TOTAL	135.018

NOTIFICAÇÕES PARA COVID-19

TABELA 3. Distribuição dos óbitos confirmados acumulados da COVID-19, segundo município de residência, TOCANTINS.

MUNICÍPIO	TOTAL	MUNICÍPIO	TOTAL
PALMAS	342	MONTE DO CARMO	5
ARAGUAÍNA	296	NAZARÉ	5
GURUPI	111	PALMEIRAS DO TOCANTINS	5
PORTO NACIONAL	101	PRESIDENTE KENNEDY	5
PARAÍSO DO TOCANTINS	75	SANDOLÂNDIA	5
COLINAS DO TOCANTINS	64	SÍTIO NOVO DO TOCANTINS	5
GUARÁI	43	ABREULÂNDIA	4
ARAGUATINS	41	BABAÇULÂNDIA	4
TOCANTINÓPOLIS	29	BERNARDO SAYÃO	4
FORMOSO DO ARAGUAIA	28	COMBINADO	4
MIRANORTE	28	DIVINÓPOLIS DO TOCANTINS	4
NOVA OLINDA	25	GOIANORTE	4
ANANÁS	19	LAGOA DO TOCANTINS	4
PEDRO AFONSO	18	PARANÁ	4
XAMBIOÁ	18	SANTA TEREZA DO TOCANTINS	4
DIANÓPOLIS	17	SÃO VALÉRIO	4
MIRACEMA DO TOCANTINS	17	ALMAS	3
AUGUSTINÓPOLIS	16	ANGICO	3
COLMÉIA	16	BANDEIRANTES DO TOCANTINS	3
LAGOA DA CONFUSÃO	15	CARMOLÂNDIA	3
ARAGUAÇU	14	CARRASCO BONITO	3
ALVORADA	13	DUERÉ	3
PALMEIRÓPOLIS	13	TABOCÃO	3
SILVANÓPOLIS	12	LIZARDA	3
AGUIARNÓPOLIS	11	PIUM	3
ALIANÇA DO TOCANTINS	11	PONTE ALTA DO BOM JESUS	3
ARAGUANÁ	11	RECURSOLÂNDIA	3
ESPERANTINA	11	RIACHINHO	3
PEIXE	11	RIO DOS BOIS	3
AXIXÁ DO TOCANTINS	10	SAMPAIO	3
SÃO MIGUEL DO TOCANTINS	10	SANTA ROSA DO TOCANTINS	3
TAGUATINGA	10	SANTA TEREZINHA DO TOCANTINS	3
ARAGUACEMA	9	ARRAIAS	2
BARROLÂNDIA	9	AURORA DO TOCANTINS	2
CARIRI DO TOCANTINS	9	BURITI DO TOCANTINS	2
DOIS IRMÃOS DO TOCANTINS	9	CACHOEIRINHA	2
SANTA FÉ DO ARAGUAIA	9	CAMPOS LINDOS	2
ARAGOMINAS	8	CHAPADA DE AREIA	2
CASEARA	8	IPUEIRAS	2
FIGUEIRÓPOLIS	8	JUARINA	2
GOIATINS	8	LAJEADO	2
ITACAJÁ	8	LUZINÓPOLIS	2
JAÚ DO TOCANTINS	8	MONTE SANTO DO TOCANTINS	2
NATIVIDADE	8	MURICILÂNDIA	2
PEQUIZEIRO	8	NOVO ACORDO	2
WANDERLÂNDIA	8	NOVO ALEGRE	2
BREJINHO DE NAZARÉ	7	RIO SONO	2
ITAGUATINS	7	TUPIRAMA	2
MARIANÓPOLIS DO TOCANTINS	7	BOM JESUS DO TOCANTINS	1
SÃO BENTO DO TOCANTINS	7	BRASILÂNDIA DO TOCANTINS	1
TOCANTÍNIA	7	CHAPADA DA NATIVIDADE	1
CENTENÁRIO	6	ITAPIRATINS	1
CONCEIÇÃO DO TOCANTINS	6	ITAPORÁ DO TOCANTINS	1
FÁTIMA	6	MAURILÂNDIA DO TOCANTINS	1
NOVA ROSALÂNDIA	6	NOVO JARDIM	1
PALMEIRANTE	6	OLIVEIRA DE FÁTIMA	1
PAU D'ARCO	6	PIRAQUÊ	1
PONTE ALTA DO TOCANTINS	6	PORTO ALEGRE DO TOCANTINS	1
PRAIA NORTE	6	PUGMIL	1
APARECIDA DO RIO NEGRO	5	RIO DA CONCEIÇÃO	1
ARAPOEMA	5	SANTA MARIA DO TOCANTINS	1
BARRA DO OURO	5	SANTA RITA DO TOCANTINS	1
COUTO MAGALHÃES	5	SÃO FELIX DO TOCANTINS	1
CRISTALÂNDIA	5	SÃO SALVADOR DO TOCANTINS	1
DARCINÓPOLIS	5	SÃO SEBASTIÃO DO TOCANTINS	1
FILADÉLFIA	5	TALISMÁ	1
		TUPIRATINS	1
		TOTAL	1.860

Fonte: Centro de Informações Estratégicas da Vigilância em Saúde – CIEVS/TO

DETALHES DOS NOVOS ÓBITOS

1. Homem de 84 anos. Residente em Aragominas. Comorbidades: hipertensão. Óbito dia 06/01/2021 no Centro de Saúde José Lucio (Aragominas).
2. Homem de 49 anos, residente em Paraíso do Tocantins. Comorbidades: não relatado. Óbito em 16/03/2021 no Hospital Geral de Palmas.

NOTIFICAÇÕES PARA COVID-19

3. Mulher de 80 anos, residente em Aguiarnópolis. Comorbidades: obesidade. Óbito em 17/03/2021 na UPA de Tocantinópolis.
4. Mulher de 33 anos, residente em Paraíso do Tocantins. Comorbidades: não relatado. Óbito em 18/03/2021 no Hospital Santa Thereza.
5. Homem de 45 anos, residente em Peixe. Comorbidades: não relatado. Óbito em 18/03/2021 no Hospital Santa Thereza.
6. Homem de 57 anos, residente em Paraíso do Tocantins. Comorbidades: hipertensão arterial sistêmica e insuficiência renal aguda. Óbito em 19/03/2021 no Hospital Santa Thereza.
7. Homem de 62 anos, residente em Miranorte. Comorbidades: não relatado. Óbito em 19/03/2021 no Instituto de Terapia Intensiva do Tocantins.
8. Mulher de 80 anos, residente em Guaraí. Comorbidades: diabetes hipertensão arterial sistêmica. Óbito em 12/03/2021 no Instituto Sinai.
9. Mulher de 23 anos, residente em Porto Nacional. Comorbidades: tromboembolia pulmonar e puerpério. Óbito em 20/03/2021 no Hospital Geral de Palmas.
10. Homem de 78 anos, residente em Pedro Afonso. Comorbidades: síndrome mielodisplásica. Óbito em 20/03/2021 no Hospital Osvaldo Cruz.
11. Homem de 75 anos, residente em Paraíso do TO. Comorbidades: não relatado. Óbito em 21/03/2021 no Hospital Modelo de Paraíso.
12. Homem de 82 anos. Residente em Cariri. Comorbidades: sem relato. Óbito dia 21/03/2021 no Hospital Regional de Gurupi.
13. Mulher de 62 anos. Residente em Palmas. Comorbidades: não relatado. Óbito dia 21/03/2021 no Hospital Palmas Medical.
14. Homem de 51 anos. Residente em Palmas. Comorbidades: não relatado. Óbito dia 21/03/2021 no Hospital Geral de Palmas.
15. Homem de 82 anos, residente em Caseara. Comorbidades: anemia e doença isquêmica crônica. Óbito em 21/03/2021 no Hospital Palmas Medical.
16. Mulher de 71 anos. Residente em Guaraí. Comorbidades: hipertensão e diabetes. Óbito dia 22/03/2021 no Hospital Regional de Guaraí.
17. Mulher de 50 anos. Residente em Gurupi. Comorbidades: não relatado. Óbito dia 22/03/2021 na UPA de Gurupi.
18. Homem de 55 anos, residente em Araguaína. Comorbidades: não relatado. Óbito em 19/03/2021 no Hospital Municipal de Araguaína.
19. Homem de 91 anos, residente em Araguaína. Comorbidades: hipertensão arterial sistêmica. Óbito em 20/03/2021 no Hospital Municipal de Campanha de Araguaína.
20. Homem de 56 anos, residente em Araguaína. Comorbidades: hipertensão arterial sistêmica e infarto agudo do miocárdio. Óbito em 21/03/2021 no Hospital Municipal de Campanha de Araguaína.
21. Homem de 77 anos, residente em Araguaína. Comorbidades: diabetes hipertensão arterial sistêmica. Óbito em 20/03/2021 no Hospital Municipal de Campanha de Araguaína.
22. Mulher de 63 anos, residente em Araguaína. Comorbidades: Óbito em 22/03/2021 no Hospital Municipal de Campanha de Araguaína.

O DETALHAMENTO DOS CASOS ACUMULADOS PODEM SER ACESSADOS NO SITE DA SECRETARIA DA SAÚDE
integra.saude.to.gov.br/covid19

OBSERVAÇÕES:

O Estado possui uma plataforma onde todos podem acompanhar os números da Covid-19 no Tocantins: <http://coronavirus.to.gov.br>

A Secretaria de Estado da Saúde (SES) esclarece que o banco de dados do Estado é dinâmico, em virtude do fechamento das investigações epidemiológicas, que alteram principalmente locais de residência dos casos positivos, trazendo modificações diárias no acumulado dos municípios e no total geral do Estado.

Os dados consolidados neste boletim são referentes às notificações recebidas no último dia, que podem abordar resultados diagnosticados em dias anteriores e notificados posteriormente ao Cievs Estadual. Para manter a credibilidade dos dados contabilizados, os gráficos apresentam a distribuição de novos casos de acordo com a data do diagnóstico e não sua notificação, por parte dos municípios. Em cada edição, o boletim apresenta a distribuição dos novos casos também por este critério.

Todas as informações que constam no boletim são provenientes dos sistemas oficiais do Ministério da Saúde alimentados pelos municípios:

Sistema Gerenciador de Ambiente Laboratorial (GAL) é o sistema utilizado pelos municípios para cadastro das mostras que serão encaminhadas ao Lacen para realização dos exames.

E-SUS-VE é a ferramenta de registro de notificação de casos suspeitos da Covid-19.

SIVEP-Gripe, é o Sistema de Informação da Vigilância Epidemiológica da Gripe, utilizado para notificação dos casos de Síndrome Respiratória Aguda Grave (SRAG) em unidades hospitalares e unidades de Pronto Atendimento (UPA).

SIM é o sistema de Informação sobre mortalidade, desenvolvido pelo Ministério da Saúde para unificação dos dados sobre óbitos no país.

Considerando o aumento recente de casos positivos que tem demandado tempo excessivo para confirmação de residências junto aos municípios, o Estado prevê o preenchimento correto de informações nas plataformas que serão utilizadas para consolidação dos boletins diários e a atualização da residência nos cartões SUS utilizado nos cadastros dos sistemas.

O Estado não irá confirmar residências junto aos municípios, estes devem ficar atentos aos dados informados nos Boletins Epidemiológicos diários, nos sistemas de notificação e cadastros de exames no Lacen.

Qualquer divergência deverá ser informada ao Cievs/COE do Estado que fará as correções nos próximos boletins.

Os dados contidos no boletim são consolidados com resultados de exames realizados no Lacen e notificações recebidas dos municípios até as 23:59h do último dia.