

NOTIFICAÇÕES PARA COVID-19

CASOS CONFIRMADOS

143.651

CASOS RECUPERADOS

123.375

CASOS ATIVOS
(EM ISOLAMENTO DOMICILIAR OU HOSPITALAR)

18.163

ÓBITOS

2.113

CASOS NOTIFICADOS

436.450

HOSPITALIZAÇÃO COVID

489

LEITOS PÚBLICOS **319**

CLÍNICOS **173**

UTI COVID **146**

LEITOS PRIVADOS **170**

CLÍNICOS **82**

UTI COVID **88**

VACINÔMETRO

139.968



386º BOLETIM EPIDEMIOLÓGICO DE NOTIFICAÇÕES DA COVID-19 NO TOCANTINS

A Secretaria de Estado da Saúde (SES) informa que nesta segunda - feira, 05 de abril, foram contabilizados 335 novos casos confirmados para Covid-19. Deste total, foram registrados 59 nas últimas 24 horas e o restante por exames coletados em dias anteriores e que tiveram seus resultados liberados na data de ontem.

Desta forma, hoje o Tocantins registra um total de 436.450 pessoas notificadas com a Covid-19 e acumula 143.651 casos confirmados da doença. Destes, 123.375 pacientes estão recuperados e 18.163 estão ainda ativos (em isolamento domiciliar ou hospitalar), além de 2.113 óbitos.

TABELA 1. Distribuição dos novos casos confirmados para COVID-19, segundo município de residência, TOCANTINS.

MUNICÍPIO	TOTAL
ARAGUAÍNA	89
GURUPI	66
PALMAS	66
MIRANORTE	32
PORTO NACIONAL	17
TABOÃO	12
SÍTIO NOVO DO TOCANTINS	12
PARAÍSO DO TOCANTINS	11
SÃO SEBASTIÃO DO TOCANTINS	8
BREJINHO DE NAZARÉ	4
PEIXE	4
ITAPIRATINS	3
SUCUPIRA	3
AUGUSTINÓPOLIS	1
CARIRI DO TOCANTINS	1
COUTO MAGALHÃES	1
DUERÉ	1
LAGOA DO TOCANTINS	1
NATIVIDADE	1
SANTA FÉ DO ARAGUAIA	1
TAGUATINGA	1
TOTAL	335

Fonte: Centro de Informações Estratégicas da Vigilância em Saúde - CIEVS/TO

NOTIFICAÇÕES PARA COVID-19

GRÁFICO 1. GRÁFICO 1. Distribuição dos novos casos confirmados da COVID-19, segundo sexo, TOCANTINS.

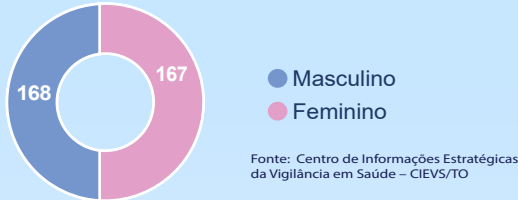


GRÁFICO 2. Distribuição dos novos casos confirmados da COVID-19, segundo Faixa Etária, TOCANTINS.

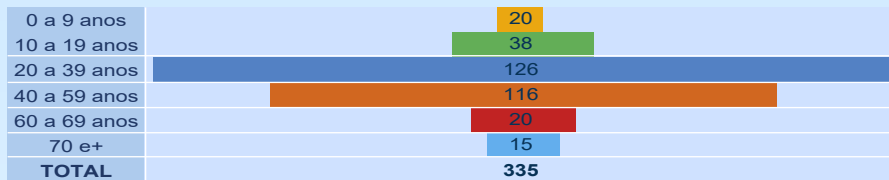
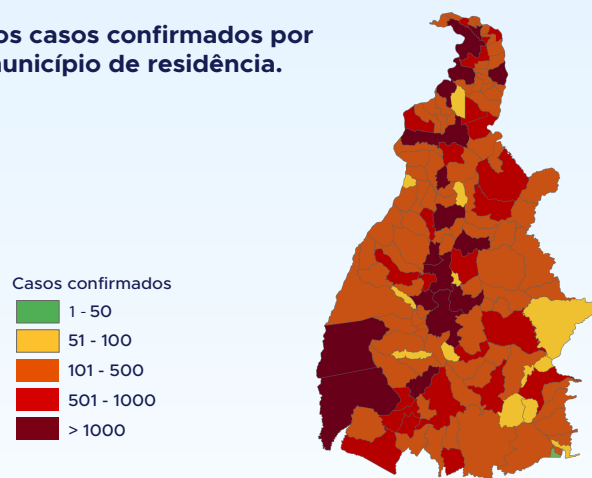


GRÁFICO 3. Perfil dos exames confirmados segundo tipo do teste, TOCANTINS.



IMAGEM 1. Distribuição dos casos confirmados por Coronavírus segundo o município de residência.



Fonte: Centro de Informações Estratégicas da Vigilância em Saúde – CIEVS/TO

NOTIFICAÇÕES PARA COVID-19

TABELA 2. Distribuição dos casos confirmados acumulados da COVID-19, segundo município de residência, TOCANTINS.

MUNICÍPIO	TOTAL
PALMAS	36163
ARAGUAÍNA	24524
GURUPI	8757
PORTO NACIONAL	6776
PARAÍSO DO TOCANTINS	5939
COLINAS DO TOCANTINS	5655
GUARÁI	2370
MIRANORTE	1842
FORMOSO DO ARAGUAIA	1824
TOCANTINÓPOLIS	1737
XAMBIOÁ	1619
ARAGUATINS	1505
MIRACEMA DO TOCANTINS	1471
ANANÁS	1282
AUGUSTINÓPOLIS	1211
LAGOA DA CONFUSÃO	1199
PEDRO AFONSO	1048
ALVORADA	956
DIANÓPOLIS	913
AXIXÁ DO TOCANTINS	822
NATIVIDADE	795
GOIATINS	789
SILVANÓPOLIS	760
NOVA OLINDA	736
ARAGUAÇU	711
SÃO BENTO DO TOCANTINS	699
WANDERLÂNDIA	666
ITACAJÁ	658
DIVINÓPOLIS DO TOCANTINS	629
CARIRI DO TOCANTINS	613
SANTA FÉ DO ARAGUAIA	606
BARROLÂNDIA	593
PEIXE	573
TOCANTÍNIA	566
COLMÉIA	563
PONTE ALTA DO TOCANTINS	561
FIGUEIRÓPOLIS	545
PALMEIRÓPOLIS	544
BABAÇULÂNDIA	537
SÃO MIGUEL DO TOCANTINS	525

Fonte: Centro de Informações Estratégicas da Vigilância em Saúde – CIEVS/TO

MUNICÍPIO	TOTAL
BURITI DO TOCANTINS	501
ESPERANTINA	499
AGUIARNÓPOLIS	498
DARCINÓPOLIS	479
ALIANÇA DO TOCANTINS	462
PALMEIRAS DO TOCANTINS	462
FÁTIMA	460
SAMPAIO	458
SÍTIO NOVO DO TOCANTINS	457
PEQUIZEIRO	453
ARAGOMINAS	435
PALMEIRANTE	426
TAGUATINGA	400
ARAPOEMA	392
COMBINADO	381
ARRAIAS	376
CASEARA	371
CARRASCO BONITO	366
FILADÉLFIA	352
SÃO SEBASTIÃO DO TOCANTINS	352
TABOCÃO	344
NAZARÉ	342
ITAGUATINS	339
ARAGUACEMA	334
MONTE DO CARMO	330
CAMPOS LINDOS	310
BERNARDO SAYÃO	302
NOVA ROSALÂNDIA	300
BREJINHO DE NAZARÉ	299
ITAPIRATINS	289
PARANÁ	289
PAU D'ARCO	280
APARECIDA DO RIO NEGRO	272
ITAPORÁ DO TOCANTINS	265
MARIANÓPOLIS DO TOCANTINS	265
SÃO VALÉRIO	264
PRESIDENTE KENNEDY	263
BANDEIRANTES DO TOCANTINS	260
PIUM	257
RIACHINHO	252

MUNICÍPIO	TOTAL
RIO DOS BOIS	248
PRAIA NORTE	247
ARAGUANÃ	246
COUTO MAGALHÃES	246
GOIANORTE	241
SANDOLÂNDIA	234
SANTA RITA DO TOCANTINS	234
CRISTALÂNDIA	231
RIO SONO	227
MURICILÂNDIA	222
DUERÉ	217
PINDORAMA DO TOCANTINS	217
ABREULÂNDIA	214
SANTA TEREZA DO TOCANTINS	205
ANGICO	199
TALISMÃ	197
CARMOLÂNDIA	192
PONTE ALTA DO BOM JESUS	186
SANTA ROSA DO TOCANTINS	186
CENTENÁRIO	185
PUGMIL	180
SANTA MARIA DO TOCANTINS	179
LUZINÓPOLIS	176
RECURSOLÂNDIA	175
ALMAS	174
NOVO ACORDO	174
DOIS IRMÃOS DO TOCANTINS	173
MAURILÂNDIA DO TOCANTINS	163
SUCUPIRA	155
JAÚ DO TOCANTINS	153
NOVO JARDIM	153

MUNICÍPIO	TOTAL
AURORA DO TOCANTINS	139
SANTA TEREZINHA DO TOCANTINS	135
SÃO SALVADOR DO TOCANTINS	133
TUPIRAMA	127
CHAPADA DA NATIVIDADE	121
LIZARDA	120
CACHOEIRINHA	116
BOM JESUS DO TOCANTINS	115
MONTE SANTO DO TOCANTINS	112
BARRA DO OURO	109
SÃO FÉLIX DO TOCANTINS	109
BRASILÂNDIA DO TOCANTINS	108
OLIVEIRA DE FÁTIMA	108
LAGOA DO TOCANTINS	103
LAJEADO	100
IPUEIRAS	98
CHAPADA DE AREIA	94
RIO DA CONCEIÇÃO	91
CRIXÁS DO TOCANTINS	80
PORTO ALEGRE DO TOCANTINS	80
CONCEIÇÃO DO TOCANTINS	76
LAVANDEIRA	75
PIRAQUÊ	74
JUARINA	70
MATEIROS	60
TAIPAS DO TOCANTINS	52
TUPIRATINS	51
NOVO ALEGRE	48
TOTAL	143651

NOTIFICAÇÕES PARA COVID-19

TABELA 3. Distribuição dos óbitos confirmados acumulados da COVID-19, segundo município de residência, TOCANTINS.

MUNICÍPIO	TOTAL	MUNICÍPIO	TOTAL
PALMAS	391	COMBINADO	5
ARAGUAÍNA	316	COUTO MAGALHÃES	5
GURUPI	136	DARCINÓPOLIS	5
PORTO NACIONAL	128	DIVINÓPOLIS DO TOCANTINS	5
PARAÍSO DO TOCANTINS	95	DUERÉ	5
COLINAS DO TOCANTINS	77	FILADÉLFIA	5
GUARAÍ	47	GOIANORTE	5
ARAGUATINS	43	MONTE DO CARMO	5
MIRANORTE	34	PALMEIRAS DO TOCANTINS	5
FORMOSO DO ARAGUAIA	32	PARANÁ	5
NOVA OLINDA	30	PONTE ALTA DO BOM JESUS	5
TOCANTINÓPOLIS	29	PRESIDENTE KENNEDY	5
MIRACEMA DO TOCANTINS	21	SANDOLÂNDIA	5
ANANÁS	20	SÍTIO NOVO DO TOCANTINS	5
DIANÓPOLIS	20	ALMAS	4
XAMBIOÁ	19	BABAÇULÂNDIA	4
AUGUSTINÓPOLIS	18	BANDEIRANTES DO TOCANTINS	4
PEDRO AFONSO	18	TABOCÃO	4
SILVANÓPOLIS	17	LAGOA DO TOCANTINS	4
COLMÉIA	16	PIUM	4
LAGOA DA CONFUSÃO	16	RIACHINHO	4
ALVORADA	15	RIO DOS BOIS	4
PALMEIRÓPOLIS	15	SANTA TEREZA DO TOCANTINS	4
ALIANÇA DO TOCANTINS	14	ANGICO	3
ARAGUAÇU	14	ARRAIAS	3
AXIXÁ DO TOCANTINS	13	BURITI DO TOCANTINS	3
DOIS IRMÃOS DO TOCANTINS	13	CAMPOS LINDOS	3
PEIXE	13	CARMOLÂNDIA	3
ESPERANTINA	12	CARRASCO BONITO	3
SÃO MIGUEL DO TOCANTINS	12	LIZARDA	3
AGUIARNÓPOLIS	11	MONTE SANTO DO TOCANTINS	3
ARAGUANÁ	11	RECURSOLÂNDIA	3
TAGUATINGA	11	SAMPAIO	3
ARAGUACEMA	10	SANTA ROSA DO TOCANTINS	3
BARROLÂNDIA	10	SANTA TEREZINHA DO TOCANTINS	3
CARIRI DO TOCANTINS	10	AURORA DO TOCANTINS	2
NATIVIDADE	10	CACHOEIRINHA	2
FIGUEIRÓPOLIS	9	CHAPADA DE AREIA	2
ITACAJÁ	9	IPUEIRAS	2
ITAGUATINS	9	JUARINA	2
SANTA FÉ DO ARAGUAIA	9	LAJEADO	2
ARAGOMINAS	8	LUZINÓPOLIS	2
CASEARA	8	MAURILÂNDIA DO TOCANTINS	2
GOIATINS	8	MURICILÂNDIA	2
JAÚ DO TOCANTINS	8	NOVO ACORDO	2
PEQUIZEIRO	8	NOVO ALEGRE	2
TOCANTÍNIA	8	RIO DA CONCEIÇÃO	2
WANDERLÂNDIA	8	RIO SONO	2
BREJINHO DE NAZARÉ	7	TALISMÃ	2
CONCEIÇÃO DO TOCANTINS	7	TUPIRAMA	2
CRISTALÂNDIA	7	BOM JESUS DO TOCANTINS	1
FÁTIMA	7	BRASILÂNDIA DO TOCANTINS	1
MARIANÓPOLIS DO TOCANTINS	7	CHAPADA DA NATIVIDADE	1
SÃO BENTO DO TOCANTINS	7	ITAPIRATINS	1
CENTENÁRIO	6	ITAPORÃ DO TOCANTINS	1
NAZARÉ	6	NOVO JARDIM	1
NOVA ROSALÂNDIA	6	OLIVEIRA DE FÁTIMA	1
PALMEIRANTE	6	PINDORAMA DO TOCANTINS	1
PAU D'ARCO	6	PIRAQUÊ	1
PONTE ALTA DO TOCANTINS	6	PORTO ALEGRE DO TOCANTINS	1
PRAIA NORTE	6	PUGMIL	1
SÃO VALÉRIO	6	SANTA MARIA DO TOCANTINS	1
ABREULÂNDIA	5	SANTA RITA DO TOCANTINS	1
APARECIDA DO RIO NEGRO	5	SÃO FÉLIX DO TOCANTINS	1
ARAPOEMA	5	SÃO SALVADOR DO TOCANTINS	1
BARRA DO OURO	5	SÃO SEBASTIÃO DO TOCANTINS	1
BERNARDO SAYÃO	5	TUPIRATINS	1
TOTAL	2113	TOTAL	2113

Fonte: Centro de Informações Estratégicas da Vigilância em Saúde – CIEVS/TO

DETALHES DOS NOVOS ÓBITOS

1. Mulher de 55 anos, residente em Palmas. Comorbidades: não relatado. Óbito em 22/03/2021 no Hospital Regional de Gurupi.
2. Homem de 57 anos, residente em Miranorte. Comorbidades: não relatado. Óbito em 03/04/2021 no Hospital Geral de Palmas.

NOTIFICAÇÕES PARA COVID-19

3. Homem de 38 anos, residente em Natividade. Comorbidade: obesidade. Óbito em 02/04/2021 no Hospital Dom Oriene.

4. Homem de 85 anos, residente em Cariri. Comorbidades: não relatado. Óbito em 02/04/2021 no Hospital Regional de Gurupi.

5. Homem de 81 anos, residente em Paraíso do Tocantins. Comorbidades: não relatado. Óbito em 22/03/2021 no Hospital Modelo de Paraíso do Tocantins.

6. Homem de 72 anos, residente de Augustinópolis. Comorbidade: não relatado. Óbito em 01/04/2021 no Hospital Regional de Augustinópolis.

O DETALHAMENTO DOS CASOS ACUMULADOS PODEM SER ACESSADOS NO SITE DA SECRETARIA DA SAÚDE
integra.saude.to.gov.br/covid19

OBSERVAÇÕES:

O Estado possui uma plataforma onde todos podem acompanhar os números da Covid-19 no Tocantins: <http://coronavirus.to.gov.br>

A Secretaria de Estado da Saúde (SES) esclarece que o banco de dados do Estado é dinâmico, em virtude do fechamento das investigações epidemiológicas, que alteram principalmente locais de residência dos casos positivos, trazendo modificações diárias no acumulado dos municípios e no total geral do Estado.

Os dados consolidados neste boletim são referentes às notificações recebidas no último dia, que podem abordar resultados diagnosticados em dias anteriores e notificados posteriormente ao Cievs Estadual. Para manter a credibilidade dos dados contabilizados, os gráficos apresentam a distribuição de novos casos de acordo com a data do diagnóstico e não sua notificação, por parte dos municípios. Em cada edição, o boletim apresenta a distribuição dos novos casos também por este critério.

Todas as informações que constam no boletim são provenientes dos sistemas oficiais do Ministério da Saúde alimentados pelos municípios:

Sistema Gerenciador de Ambiente Laboratorial (GAL) é o sistema utilizado pelos municípios para cadastro das mostras que serão encaminhadas ao Lacen para realização dos exames.

E-SUS-VE é a ferramenta de registro de notificação de casos suspeitos da Covid-19.

SIVEP-Gripe, é o Sistema de Informação da Vigilância Epidemiológica da Gripe, utilizado para notificação dos casos de Síndrome Respiratória Aguda Grave (SRAG) em unidades hospitalares e unidades de Pronto Atendimento (UPA).

SIM é o sistema de Informação sobre mortalidade, desenvolvido pelo Ministério da Saúde para unificação dos dados sobre óbitos no país.

Considerando o aumento recente de casos positivos que tem demandado tempo excessivo para confirmação de residências junto aos municípios, o Estado prevê o preenchimento correto de informações nas plataformas que serão utilizadas para consolidação dos boletins diários e a atualização da residência nos cartões SUS utilizado nos cadastros dos sistemas.

O Estado não irá confirmar residências junto aos municípios, estes devem ficar atentos aos dados informados nos Boletins Epidemiológicos diários, nos sistemas de notificação e cadastros de exames no Lacen.

Qualquer divergência deverá ser informada ao Cievs/COE do Estado que fará as correções nos próximos boletins.

Os dados contidos no boletim são consolidados com resultados de exames realizados no Lacen e notificações recebidas dos municípios até as 23:59h do último dia.