

NOTIFICAÇÕES PARA COVID-19

CASOS CONFIRMADOS

149.269

CASOS RECUPERADOS

128.938

CASOS ATIVOS
(em isolamento domiciliar ou hospitalar)

18.042

ÓBITOS

2.289

CASOS NOTIFICADOS

453.045

HOSPITALIZAÇÃO COVID

514

LEITOS PÚBLICOS **316**

CLÍNICOS **160**

UTI COVID **156**

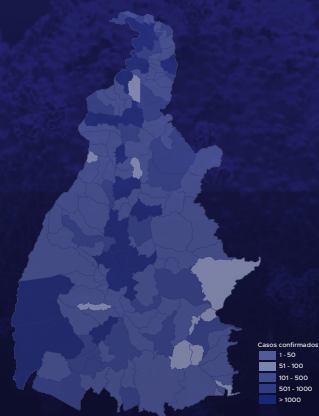
LEITOS PRIVADOS **193**

CLÍNICOS **95**

UTI COVID **103**

VACINÔMETRO

177.885



394º BOLETIM EPIDEMIOLÓGICO DE NOTIFICAÇÕES DA COVID-19 NO TOCANTINS

A Secretaria de Estado da Saúde (SES) informa que nesta terça-feira, 13 de abril, foram contabilizados 974 novos casos confirmados para Covid-19. Deste total, foram registrados 163 nas últimas 24 horas e o restante por exames coletados em dias anteriores e que tiveram seus resultados liberados na data de ontem.

Desta forma, hoje o Tocantins registra um total de **453.045** pessoas notificadas com a Covid-19 e acumula **149.269** casos confirmados da doença. Destes, pacientes **128.938** estão recuperados e **18.042** estão ainda ativos (em isolamento domiciliar ou hospitalar), além de **2.289** óbitos.

TABELA 1. Distribuição dos novos casos confirmados para COVID-19, segundo município de residência, TOCANTINS.

MUNICÍPIO	TOTAL
ARAGUAÍNA	170
PALMAS	95
PARAÍSO DO TOCANTINS	77
DOIS IRMÃOS DO TOCANTINS	52
FORMOSO DO ARAGUAIA	44
GURUPI	41
BURITI DO TOCANTINS	34
XAMBIOÁ	33
COLINAS DO TOCANTINS	29
PORTO NACIONAL	26
ARAGUATINS	20
LAGOA DA CONFUSÃO	19
TABOÇÃO	17
GUARÁI	17
AXIXÁ DO TOCANTINS	15
DIANÓPOLIS	14
DUERÉ	13
NAZARÉ	11
PEIXE	11
SÃO BENTO DO TOCANTINS	11
MIRACEMA DO TOCANTINS	10
PIRAQUÊ	10
ITAPORÁ DO TOCANTINS	9
MONTE SANTO DO TOCANTINS	8
CASEARA	7
NATIVIDADE	7
SILVANÓPOLIS	7
SÍTIO NOVO DO TOCANTINS	7
TOCANTINÓPOLIS	7
AUGUSTINÓPOLIS	6
BRASILÂNDIA DO TOCANTINS	6
ITAGUATINS	6
MONTE DO CARMO	6
NOVA OLINDA	6
PONTE ALTA DO TOCANTINS	6
ALVORADA	5
BARROLÂNDIA	5
ITACAJÁ	5
SÃO VALÉRIO	5
BABACULÂNDIA	4
BERNARDO SAYÃO	4
FIGUEIRÓPOLIS	4
JAÚ DO TOCANTINS	4
NOVA ROSALÂNDIA	4

Fonte: Centro de Informações Estratégicas da Vigilância em Saúde – CIEVS/TO

MUNICÍPIO	TOTAL
PRESIDENTE KENNEDY	4
SANDOLÂNDIA	4
TUPIRATINS	4
ALIANÇA DO TOCANTINS	3
BANDEIRANTES DO TOCANTINS	3
BREJINHO DE NAZARÉ	3
MATEIROS	3
PORTO ALEGRE DO TOCANTINS	3
TAIPAS DO TOCANTINS	3
ABREULÂNDIA	2
ANANÁS	2
ARRAIAS	2
COLMÉIA	2
IPUEIRAS	2
LAJEADO	2
LAVANDEIRA	2
MARIANÓPOLIS DO TOCANTINS	2
MAURILÂNDIA DO TOCANTINS	2
MIRANORTE	2
PALMEIRAS DO TOCANTINS	2
PEDRO AFONSO	2
SANTA RITA DO TOCANTINS	2
SANTA TEREZINHA DO TOCANTINS	2
SÃO MIGUEL DO TOCANTINS	2
ARAGOMINAS	1
ARAGUAÇU	1
CARMOLÂNDIA	1
CRISTALÂNDIA	1
ESPERANTINA	1
FÁTIMA	1
FILADÉLFIA	1
LAGOA DO TOCANTINS	1
NOVO ALEGRE	1
NOVO JARDIM	1
PALMEIRANTE	1
PEQUIZEIRO	1
RIACHINHO	1
SÃO SALVADOR DO TOCANTINS	1
SÃO SEBASTIÃO DO TOCANTINS	1
SUCUPIRA	1
WANDERLÂNDIA	1
TOTAL	974

NOTIFICAÇÕES PARA COVID-19

GRÁFICO 1. GRÁFICO 1. Distribuição dos novos casos confirmados da COVID-19, segundo sexo, TOCANTINS.

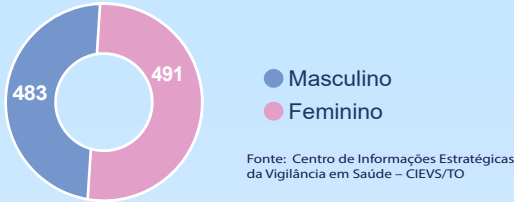


GRÁFICO 2. Distribuição dos novos casos confirmados da COVID-19, segundo Faixa Etária, TOCANTINS.

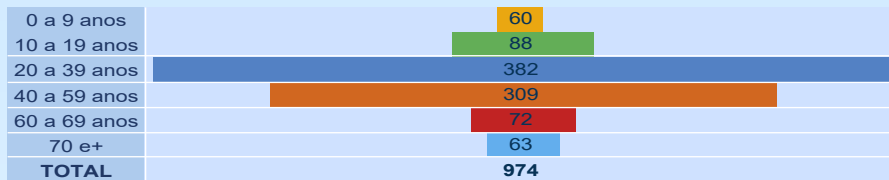


GRÁFICO 3. Perfil dos exames confirmados segundo tipo do teste, TOCANTINS.

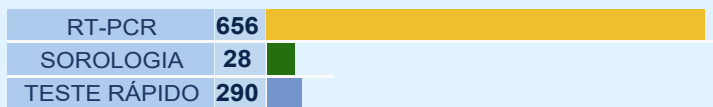
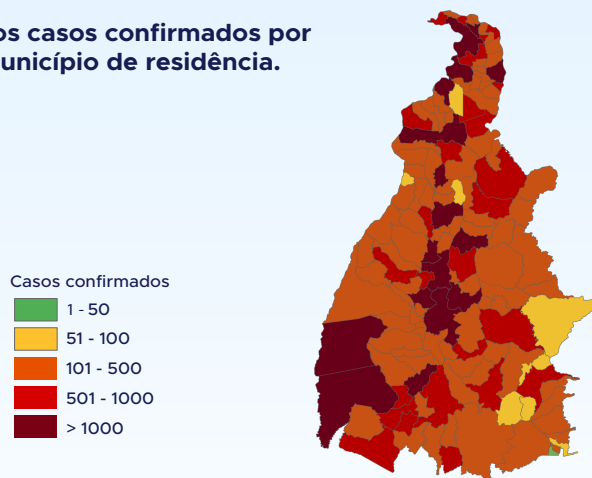


IMAGEM 1. Distribuição dos casos confirmados por Coronavírus segundo o município de residência.



Fonte: Centro de Informações Estratégicas da Vigilância em Saúde – CIEVS/TO

NOTIFICAÇÕES PARA COVID-19

TABELA 2. Distribuição dos casos confirmados acumulados da COVID-19, segundo município de residência, TOCANTINS.

MUNICÍPIO	TOTAL
PALMAS	37019
ARAGUAÍNA	25166
GURUPI	9162
PORTO NACIONAL	7077
PARAÍSO DO TOCANTINS	6375
COLINAS DO TOCANTINS	5841
GUARÁI	2416
MIRANORTE	1946
FORMOSO DO ARAGUAIA	1943
TOCANTINÓPOLIS	1783
XAMBIOÁ	1749
ARAGUATINS	1609
MIRACEMA DO TOCANTINS	1541
ANANÁS	1333
AUGUSTINÓPOLIS	1267
LAGOA DA CONFUSÃO	1246
PEDRO AFONSO	1108
ALVORADA	970
DIANÓPOLIS	955
AXIXÁ DO TOCANTINS	940
NATIVIDADE	828
SILVANÓPOLIS	798
GOIATINS	796
NOVA OLINDA	758
SÃO BENTO DO TOCANTINS	733
ARAGUAÇU	724
WANDERLÂNDIA	687
ITACAJÁ	673
DIVINÓPOLIS DO TOCANTINS	644
CARIRI DO TOCANTINS	640
PEIXE	627
BARROLÂNDIA	624
SANTA FÉ DO ARAGUAIA	610
COLMÉIA	594
PALMEIRÓPOLIS	594
PONTE ALTA DO TOCANTINS	592
BURITI DO TOCANTINS	585
TOCANTINIA	577
FIGUEIRÓPOLIS	551
BABACULÂNDIA	545

Fonte: Centro de Informações Estratégicas da Vigilância em Saúde – CIEVS/TO

MUNICÍPIO	TOTAL
SÃO MIGUEL DO TOCANTINS	536
ESPERANTINA	531
AGUIARNÓPOLIS	505
DARCINÓPOLIS	500
SÍTIO NOVO DO TOCANTINS	497
ALIANÇA DO TOCANTINS	481
PALMEIRAS DO TOCANTINS	476
FÁTIMA	462
SAMPAIO	459
PEQUIZEIRO	457
ARAGOMINAS	439
COMBINADO	433
PALMEIRANTE	433
TAGUATINGA	425
SÃO SEBASTIÃO DO TOCANTINS	403
ARAPOEMA	399
CASEARA	397
ITAGUATINS	395
ARRAIAS	391
CARRASCO BONITO	373
FILADÉLFIA	371
TABOCÃO	362
MONTE DO CARMO	358
NAZARÉ	357
ARAGUACEMA	356
BERNARDO SAYÃO	333
BREJINHO DE NAZARÉ	330
CAMPOS LINDOS	319
NOVA ROSALÂNDIA	314
ITAPORÃ DO TOCANTINS	299
DOIS IRMÃOS DO TOCANTINS	297
ITAPIRATINS	297
PARANÁ	289
ARAGUANÃ	284
PAU D'ARCO	282
SÃO VALÉRIO	281
APARECIDA DO RIO NEGRO	274
MARIANÓPOLIS DO TOCANTINS	273
PRESIDENTE KENNEDY	271
BANDEIRANTES DO TOCANTINS	263

MUNICÍPIO	TOTAL
PIUM	259
RIO DOS BOIS	256
RIACHINHO	254
COUTO MAGALHÃES	253
DUERÉ	251
PRAIA NORTE	246
SANTA RITA DO TOCANTINS	243
GOIANORTE	241
SANDOLÂNDIA	241
MURICILÂNDIA	240
CRISTALÂNDIA	236
RIO SONO	227
ABREULÂNDIA	222
PINDORAMA DO TOCANTINS	221
SANTA TEREZA DO TOCANTINS	208
PONTE ALTA DO BOM JESUS	203
SANTA ROSA DO TOCANTINS	203
TALISMÃ	201
ANGICO	200
SANTA MARIA DO TOCANTINS	200
CARMOLÂNDIA	193
CENTENÁRIO	186
PUGMIL	184
LUZINÓPOLIS	182
RECURSOLÂNDIA	180
JAÚ DO TOCANTINS	177
ALMAS	176
SUCUPIRA	175
NOVO ACORDO	174
MAURILÂNDIA DO TOCANTINS	170
NOVO JARDIM	160

MUNICÍPIO	TOTAL
AURORA DO TOCANTINS	149
SANTA TEREZINHA DO TOCANTINS	139
SÃO SALVADOR DO TOCANTINS	136
TUPIRAMA	128
CHAPADA DA NATIVIDADE	126
MONTE SANTO DO TOCANTINS	124
LIZARDA	121
CACHOEIRINHA	116
BOM JESUS DO TOCANTINS	115
BRASILÂNDIA DO TOCANTINS	114
BARRA DO OURO	113
LAGOA DO TOCANTINS	109
OLIVEIRA DE FATIMA	108
SÃO FELIX DO TOCANTINS	108
IPUEIRAS	107
LAJEADO	107
CHAPADA DE AREIA	106
CRIXÁS DO TOCANTINS	102
RIO DA CONCEIÇÃO	92
PORTO ALEGRE DO TOCANTINS	89
PIRAQUÊ	87
JUARINA	83
LAVANDEIRA	78
CONCEIÇÃO DO TOCANTINS	76
MATEIROS	72
TAIPAS DO TOCANTINS	66
TUPIRATINS	59
NOVO ALEGRE	49
TOTAL	149269

NOTIFICAÇÕES PARA COVID-19

TABELA 3. Distribuição dos óbitos confirmados acumulados da COVID-19, segundo município de residência, TOCANTINS.

MUNICÍPIO	TOTAL	MUNICÍPIO	TOTAL
PALMAS	413	ARAPOEMA	5
ARAGUAÍNA	333	BARRA DO OURO	5
GURUPI	150	BURITI DO TOCANTINS	5
PORTO NACIONAL	139	COMBINADO	5
PARAÍSO DO TOCANTINS	122	COUTO MAGALHÃES	5
COLINAS DO TOCANTINS	82	DARCINÓPOLIS	5
GUARÁI	51	DIVINÓPOLIS DO TOCANTINS	5
ARAGUATINS	45	FILADÉLFIA	5
MIRANORTE	41	LAGOA DO TOCANTINS	5
FORMOSO DO ARAGUAIA	35	MONTE DO CARMO	5
NOVA OLINDA	33	MONTE SANTO DO TOCANTINS	5
MIRACEMA DO TOCANTINS	31	PALMEIRAS DO TOCANTINS	5
TOCANTINÓPOLIS	30	PARANÁ	5
DIANÓPOLIS	21	PONTE ALTA DO BOM JESUS	5
ANANÁS	20	PRESIDENTE KENNEDY	5
SILVANÓPOLIS	20	SANDOLÂNDIA	5
XAMBIOÁ	20	SÍTIO NOVO DO TOCANTINS	5
AUGUSTINÓPOLIS	19	ALMAS	4
LAGOA DA CONFUSÃO	18	BABACULÂNDIA	4
PEDRO AFONSO	18	BANDEIRANTES DO TOCANTINS	4
ALVORADA	17	TABOÇÃO	4
COLMÉIA	17	IPUEIRAS	4
PALMEIRÓPOLIS	17	PIUM	4
ARAGUAÇU	16	RIACHINHO	4
DOIS IRMÃOS DO TOCANTINS	16	RIO DOS BOIS	4
ALIANÇA DO TOCANTINS	15	SAMPAIO	4
AXIXÁ DO TOCANTINS	15	SANTA TEREZA DO TOCANTINS	4
BARROLÂNDIA	14	ANGICO	3
PEIXE	14	ARRAIAS	3
SÃO MIGUEL DO TOCANTINS	13	CAMPOS LINDOS	3
ARAGUANÃ	12	CARMOLÂNDIA	3
ESPERANTINA	12	CARRASCO BONITO	3
AGUIARNÓPOLIS	11	CHAPADA DE AREIA	3
ARAGUACEMA	11	LAJEADO	3
TAGUATINGA	11	LIZARDA	3
CARIRI DO TOCANTINS	10	RECURSOLÂNDIA	3
FIGUEIRÓPOLIS	10	SANTA ROSA DO TOCANTINS	3
NATIVIDADE	10	SANTA TEREZINHA DO TOCANTINS	3
CASEARA	9	AURORA DO TOCANTINS	2
ITACAJÁ	9	CACHOEIRINHA	2
ITAGUATINS	9	ITAPORÃ DO TOCANTINS	2
SANTA FÉ DO ARAGUAIA	9	JUARINA	2
ARAGOMINAS	8	LUZINÓPOLIS	2
CRISTALÂNDIA	8	MAURILÂNDIA DO TOCANTINS	2
DUERÉ	8	MURICILÂNDIA	2
GOIATINS	8	NOVO ACORDO	2
JAÚ DO TOCANTINS	8	NOVO ALEGRE	2
PEQUIZEIRO	8	RIO DA CONCEIÇÃO	2
SÃO VALÉRIO	8	RIO SONO	2
TOCANTÍNIA	8	TALISMÃ	2
WANDERLÂNDIA	8	TUPIRAMA	2
BREJINHO DE NAZARÉ	7	BOM JESUS DO TOCANTINS	1
CONCEIÇÃO DO TOCANTINS	7	BRASILÂNDIA DO TOCANTINS	1
FÁTIMA	7	CHAPADA DA NATIVIDADE	1
MARIANÓPOLIS DO TOCANTINS	7	ITAPIRATINS	1
SÃO BENTO DO TOCANTINS	7	NOVO JARDIM	1
BERNARDO SAYÃO	6	OLIVEIRA DE FÁTIMA	1
CENTENÁRIO	6	PINDORAMA DO TOCANTINS	1
GOIANORTE	6	PIRAQUÊ	1
NAZARÉ	6	PORTO ALEGRE DO TOCANTINS	1
NOVA ROSALÂNDIA	6	PUGMIL	1
PALMEIRANTE	6	SANTA MARIA DO TOCANTINS	1
PAU D'ARCO	6	SANTA RITA DO TOCANTINS	1
PONTE ALTA DO TOCANTINS	6	SÃO FELIX DO TOCANTINS	1
PRAIA NORTE	6	SÃO SALVADOR DO TOCANTINS	1
ABREULÂNDIA	5	SÃO SEBASTIÃO DO TOCANTINS	1
APARECIDA DO RIO NEGRO	5	TUPIRATINS	1
TOTAL	2289	TOTAL	2289

Fonte: Centro de Informações Estratégicas da Vigilância em Saúde – CIEVS/TO

DETALHES DOS NOVOS ÓBITOS

1. Homem de 48 anos, residente em Itaporã do Tocantins. Comorbidades: hipertensão arterial sistêmica e diabetes. Óbito em 11/04/21 no Hospital Regional de Guaraí.
2. Homem de 52 anos, residente em Guaraí. Comorbidades: não relatado. Óbito em 11/04/21 no Hospital Regional de Guaraí.
3. Homem de 72 anos, residente em Nova Olinda. Comorbidades: hipertensão arterial sistêmica e diabetes. Óbito em 10/04/21 no Hospital Dom Orione.
4. Homem de 64 anos, residente em Dueré. Comorbidades: insuficiência cardíaca congestiva. Óbito em 26/03/21 no Hospital Municipal de Dueré.
5. Homem de 89 anos, residente em Dueré. Comorbidades: não relatado. Óbito em 05/04/21 no Hospital Regional de Gurupi.
6. Mulher de 68 anos, residente em Nova Olinda. Comorbidades: hipertensão arterial sistêmica e diabetes. Óbito em 07/04/21 no Hospital Municipal de Campanha de Araguaína.
7. Mulher de 55 anos, residente em Dueré. Comorbidades: hipertensão arterial sistêmica e diabetes. Óbito em 10/04/21 no próprio domicílio.
8. Homem de 82 anos, residente em Araguaína. Comorbidades: insuficiência cardíaca e insuficiência renal crônica. Óbito em 09/04/21 no Hospital Dom Orione.
9. Mulher de 71 anos, residente em Nova Olinda. Comorbidades: hipertensão arterial sistêmica. Óbito em 08/04/21 no Hospital Dom Orione.
10. Homem de 72 anos, residente em São Miguel do Tocantins. Comorbidades: não relatado. Óbito em 07/04/21 no próprio domicílio.
11. Homem de 35 anos, residente em Axixá. Comorbidades: obesidade. Óbito em 30/03/21 no Hospital Regional de Augustinópolis.
12. Homem de 84 anos, residente em Gurupi. Comorbidades: hipertensão arterial sistêmica. Óbito em 11/04/21 no Hospital Regional de Gurupi.
13. Homem de 73 anos, residente em Alvorada. Comorbidades: não relatado. Óbito dia 09/04/21 no Hospital Regional de Araguaína.
14. Mulher de 66 anos, residente em Silvanópolis. Comorbidades: não relatado. Óbito dia 07/04/21 no Instituto Ortopédico de Palmas.
15. Mulher de 58 anos, residente de Paraíso do Tocantins. Comorbidades: não relatado. Óbito em 31/03/21 no Hospital Regional de Palmas.
16. Mulher de 55 anos, residente de Paraíso do Tocantins. Comorbidades: hipertensão. Óbito em 31/03/21 no Hospital Unimed.
17. Mulher de 77 anos, residente em Paraíso do Tocantins. Comorbidades: não relatado. Óbito em 08/04/21 no Hospital Regional de Paraíso.
18. Homem de 44 anos, residente de Paraíso do Tocantins. Comorbidades: não relatado. Óbito em 01/04/21 no Hospital Palmas Medical.
19. Mulher de 59 anos, residente em Paraíso do Tocantins. Comorbidades: obesidade. Óbito em 30/03/21 no Hospital Geral Palmas.
20. Mulher de 66 anos, residente em Paraíso do Tocantins. Comorbidades: não relatado. Óbito dia 09/04/21 no Hospital Geral de Palmas.

O DETALHAMENTO DOS CASOS ACUMULADOS PODEM SER ACESSADOS NO SITE DA SECRETARIA DA SAÚDE
integra.saude.to.gov.br/covid19

OBSERVAÇÕES:

O Estado possui uma plataforma onde todos podem acompanhar os números da Covid-19 no Tocantins: <http://coronavirus.to.gov.br>

A Secretaria de Estado da Saúde (SES) esclarece que o banco de dados do Estado é dinâmico, em virtude do fechamento das investigações epidemiológicas, que alteram principalmente locais de residência dos casos positivos, trazendo modificações diárias no acumulado dos municípios e no total geral do Estado.

Os dados consolidados neste boletim são referentes às notificações recebidas no último dia, que podem abordar resultados diagnosticados em dias anteriores e notificados posteriormente ao Cievs Estadual. Para manter a credibilidade dos dados contabilizados, os gráficos apresentam a distribuição de novos casos de acordo com a data do diagnóstico e não sua notificação, por parte dos municípios. Em cada edição, o boletim apresenta a distribuição dos novos casos também por este critério.

Todas as informações que constam no boletim são provenientes dos sistemas oficiais do Ministério da Saúde alimentados pelos municípios:

Sistema Gerenciador de Ambiente Laboratorial (GAL) é o sistema utilizado pelos municípios para cadastro das mostras que serão encaminhadas ao Lacen para realização dos exames.

E-SUS-VE é a ferramenta de registro de notificação de casos suspeitos da Covid-19.

SIVEP-Gripe, é o Sistema de Informação da Vigilância Epidemiológica da Gripe, utilizado para notificação dos casos de Síndrome Respiratória Aguda Grave (SRAG) em unidades hospitalares e unidades de Pronto Atendimento (UPA).

SIM é o sistema de Informação sobre mortalidade, desenvolvido pelo Ministério da Saúde para unificação dos dados sobre óbitos no país.

Considerando o aumento recente de casos positivos que tem demandado tempo excessivo para confirmação de residências junto aos municípios, o Estado prevê o preenchimento correto de informações nas plataformas que serão utilizadas para consolidação dos boletins diários e a atualização da residência nos cartões SUS utilizado nos cadastros dos sistemas.

O Estado não irá confirmar residências junto aos municípios, estes devem ficar atentos aos dados informados nos Boletins Epidemiológicos diários, nos sistemas de notificação e cadastros de exames no Lacen.

Qualquer divergência deverá ser informada ao Cievs/COE do Estado que fará as correções nos próximos boletins.

Os dados contidos no boletim são consolidados com resultados de exames realizados no Lacen e notificações recebidas dos municípios até as 23:59h do último dia.