

CASOS CONFIRMADOS

151.243

CASOS RECUPERADOS

130.487

CASOS ATIVOS
(EM ISOLAMENTO DOMICILIAR OU HOSPITALAR)

18.429

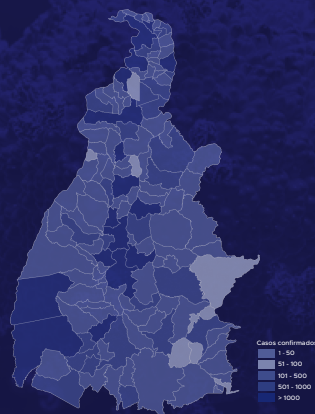
ÓBITOS

2.327

CASOS NOTIFICADOS

458.009

NOTIFICAÇÕES PARA COVID-19



HOSPITALIZAÇÃO COVID

496

LEITOS PÚBLICOS **315**

CLÍNICOS **159**

UTI COVID **156**

LEITOS PRIVADOS **181**

CLÍNICOS **91**

UTI COVID **90**

VACINÔMETRO

182.486

396º BOLETIM EPIDEMIOLÓGICO DE NOTIFICAÇÕES DA COVID-19 NO TOCANTINS

A Secretaria de Estado da Saúde (SES) informa que nesta quinta-feira, 15 de abril, foram contabilizados 1062 novos casos confirmados para Covid-19. Deste total, foram registrados 183 nas últimas 24 horas e o restante por exames coletados em dias anteriores e que tiveram seus resultados liberados na data de ontem.

Desta forma, hoje o Tocantins registra um total de 458.009 pessoas notificadas com a Covid-19 e acumula 151.243 casos confirmados da doença. Destes, pacientes 130.487 estão recuperados e 18.429 estão ainda ativos (em isolamento domiciliar ou hospitalar), além de 2.327 óbitos.

TABELA 1. Distribuição dos novos casos confirmados para COVID-19, segundo município de residência, TOCANTINS.

MUNICÍPIO	TOTAL
ARAGUAÍNA	164
PALMAS	130
FORMOSO DO ARAGUAIA	98
PARAÍSO DO TOCANTINS	73
GURUPI	54
PORTO NACIONAL	52
DOIS IRMÃOS DO TOCANTINS	51
ARAGUANÃ	25
SÃO SEBASTIÃO DO TOCANTINS	25
XAMBIOÁ	24
GUARÁI	23
MIRANORTE	21
CONCEIÇÃO DO TOCANTINS	19
DIANÓPOLIS	19
TOCANTINÓPOLIS	18
ALIANÇA DO TOCANTINS	17
COLINAS DO TOCANTINS	14
FÁTIMA	13
MIRACEMA DO TOCANTINS	13
BERNARDO SAYÃO	10
DUERÉ	10
PRAIA NORTE	10
CASEARA	8
PALMEIRÓPOLIS	8
PEIXE	8
PIRAQUÊ	8
ABREULÂNDIA	6
ARAGUATINS	6
COLMÉIA	6
SANDOLÂNDIA	6
AXIXÁ DO TOCANTINS	5
CARRASCO BONITO	5
MATEIROS	5
NATIVIDADE	5
NAZARÉ	5
PORTO ALEGRE DO TOCANTINS	5
SÃO VALÉRIO	5
ALVORADA	4
ARAGOMINAS	4
AUGUSTINÓPOLIS	4
DIVINÓPOLIS DO TOCANTINS	4
LAGOA DO TOCANTINS	4
SÃO MIGUEL DO TOCANTINS	4
WANDERLÂNDIA	4

Fonte: Centro de Informações Estratégicas da Vigilância em Saúde – CIEVS/TO

MUNICÍPIO	TOTAL
BREJINHO DE NAZARÉ	3
LAGOA DA CONFUSÃO	3
PALMEIRAS DO TOCANTINS	3
PEDRO AFONSO	3
PEQUIZEIRO	3
SANTA FÉ DO ARAGUAIA	3
SÍTIO NOVO DO TOCANTINS	3
AGUIARNÓPOLIS	2
ARAGUAÇU	2
BARROLÂNDIA	2
BRASILÂNDIA DO TOCANTINS	2
LIZARDA	2
MONTE SANTO DO TOCANTINS	2
PALMEIRANTE	2
PINDORAMA DO TOCANTINS	2
RIACHINHO	2
RIO DOS BOIS	2
SANTA ROSA DO TOCANTINS	2
APARECIDA DO RIO NEGRO	1
ARAGUACEMA	1
BOM JESUS DO TOCANTINS	1
CARIRI DO TOCANTINS	1
CENTENÁRIO	1
COUTO MAGALHAES	1
FIGUEIRÓPOLIS	1
ITACAJÁ	1
ITAPIRATINS	1
MARIANÓPOLIS DO TOCANTINS	1
MONTE DO CARMO	1
NOVA ROSALÂNDIA	1
RIO DA CONCEIÇÃO	1
SÃO BENTO DO TOCANTINS	1
SILVANÓPOLIS	1
TAIPAS DO TOCANTINS	1
TUPIRATINS	1
TOTAL	1062

NOTIFICAÇÕES PARA COVID-19

GRÁFICO 1. GRÁFICO 1. Distribuição dos novos casos confirmados da COVID-19, segundo sexo, TOCANTINS.

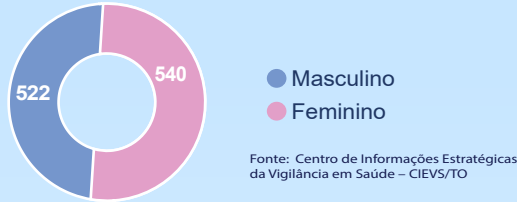


GRÁFICO 2. Distribuição dos novos casos confirmados da COVID-19, segundo Faixa Etária, TOCANTINS.

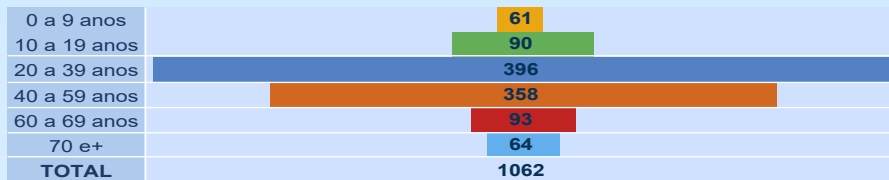


GRÁFICO 3. Perfil dos exames confirmados segundo tipo do teste, TOCANTINS.

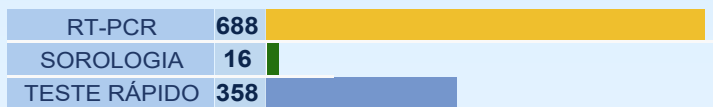
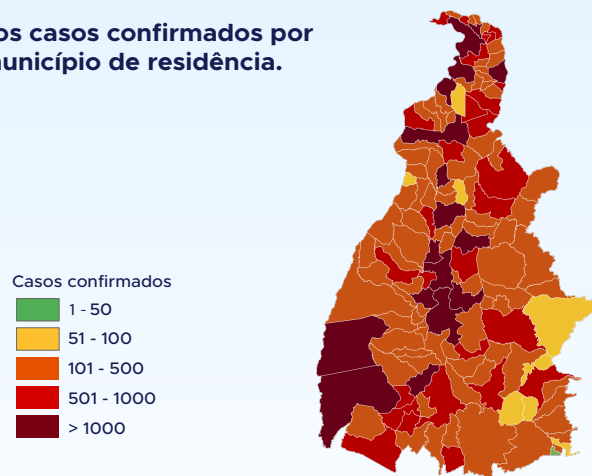


IMAGEM 1. Distribuição dos casos confirmados por Coronavírus segundo o município de residência.



Fonte: Centro de Informações Estratégicas da Vigilância em Saúde – CIEVS/TO

NOTIFICAÇÕES PARA COVID-19

TABELA 2. Distribuição dos casos confirmados acumulados da COVID-19, segundo município de residência, TOCANTINS.

MUNICÍPIO	TOTAL
PALMAS	37.272
ARAGUAÍNA	25.465
GURUPI	9.253
PORTO NACIONAL	7.155
PARAÍSO DO TOCANTINS	6.487
COLINAS DO TOCANTINS	5.864
GUARÁI	2.468
FORMOSO DO ARAGUAIA	2.071
MIRANORTE	1.977
TOCANTINÓPOLIS	1.811
XAMBIOÁ	1.789
ARAGUATINS	1.633
MIRACEMA DO TOCANTINS	1.565
ANANÁS	1.346
AUGUSTINÓPOLIS	1.278
LAGOA DA CONFUSÃO	1.274
PEDRO AFONSO	1.116
DIANÓPOLIS	981
ALVORADA	975
AXIXÁ DO TOCANTINS	951
NATIVIDADE	835
SILVANÓPOLIS	811
GOIATINS	796
NOVA OLINDA	763
SÃO BENTO DO TOCANTINS	734
ARAGUAÇU	726
WANDERLÂNDIA	693
ITACAJÁ	675
DIVINÓPOLIS DO TOCANTINS	649
CARIRI DO TOCANTINS	642
PEIXE	635
BARROLÂNDIA	634
SANTA FÉ DO ARAGUAIA	612
COLMÉIA	603
PALMEIRÓPOLIS	603
PONTE ALTA DO TOCANTINS	596
BURITI DO TOCANTINS	592
TOCANTINIA	587
FIGUEIRÓPOLIS	551
BABAÇULÂNDIA	545

Fonte: Centro de Informações Estratégicas da Vigilância em Saúde – CIEVS/TO

MUNICÍPIO	TOTAL
SÃO MIGUEL DO TOCANTINS	542
ESPERANTINA	534
AGUIARNÓPOLIS	507
SÍTIO NOVO DO TOCANTINS	505
ALIANÇA DO TOCANTINS	501
DARCINÓPOLIS	501
PALMEIRAS DO TOCANTINS	479
FATIMÁ	475
PEQUIZEIRO	460
SAMPAIO	459
ARAGOMINAS	443
COMBINADO	443
SÃO SEBASTIÃO DO TOCANTINS	443
DOIS IRMÃOS DO TOCANTINS	437
PALMEIRANTE	437
TAGUATINGA	433
ITAGUATINS	414
CASEARA	406
ARAPOEMA	400
ARRAIAS	391
CARRASCO BONITO	378
TABOCÃO	378
ARAGUACEMA	372
MONTE DO CARMO	372
FILADÉLFIA	371
NAZARÉ	362
BERNARDO SAYÃO	345
BREJINHO DE NAZARÉ	337
CAMPOS LINDOS	319
NOVA ROSALÂNDIA	315
ITAPIRATINS	310
ARAGUANÁ	309
ITAPORÃ DO TOCANTINS	301
PARANÁ	289
SÃO VALÉRIO	285
PAU D'ARCO	284
APARECIDA DO RIO NEGRO	276
MARIANÓPOLIS DO TOCANTINS	274
PRESIDENTE KENNEDY	271
BANDEIRANTES DO TOCANTINS	268

MUNICÍPIO	TOTAL
DUERÉ	261
RIO DOS BOIS	261
COUTO MAGALHÃES	259
PIUM	259
PRAIA NORTE	256
RIACHINHO	256
SANDOLÂNDIA	248
MURICILÂNDIA	244
SANTA RITA DO TOCANTINS	244
RIO SONO	242
GOIANORTE	239
CRISTALÂNDIA	236
ABREULÂNDIA	229
PINDORAMA DO TOCANTINS	225
SANTA TEREZA DO TOCANTINS	212
SANTA ROSA DO TOCANTINS	208
PONTE ALTA DO BOM JESUS	207
TALISMÁ	201
ANGICO	200
SANTA MARIA DO TOCANTINS	200
CARMOLÂNDIA	198
CENTENÁRIO	187
PUGMIL	184
RECURSOLÂNDIA	184
LUZINÓPOLIS	182
ALMAS	177
JAÚ DO TOCANTINS	177
SUCUPIRA	175
NOVO ACORDO	174
MAURILÂNDIA DO TOCANTINS	170
NOVO JARDIM	161

MUNICÍPIO	TOTAL
AURORA DO TOCANTINS	149
SANTA TEREZINHA DO TOCANTINS	139
SÃO SALVADOR DO TOCANTINS	136
TUPIRAMA	128
CHAPADA DA NATIVIDADE	126
MONTE SANTO DO TOCANTINS	126
LIZARDA	123
BRASILÂNDIA DO TOCANTINS	120
BOM JESUS DO TOCANTINS	116
CACHOEIRINHA	116
BARRA DO OURO	113
LAGOA DO TOCANTINS	112
OLIVEIRA DE FÁTIMA	109
SÃO FÉLIX DO TOCANTINS	108
IPUEIRAS	107
LAJEADO	107
CHAPADA DE AREIA	106
CRIXÁS DO TOCANTINS	104
PIRAQUÉ	97
CONCEIÇÃO DO TOCANTINS	96
PORTO ALEGRE DO TOCANTINS	93
RIO DA CONCEIÇÃO	93
JUARINA	83
MATEIROS	79
LAVANDEIRA	78
TAIPAS DO TOCANTINS	75
TUPIRATINS	60
NOVO ALEGRE	49
TOTAL	151.243

NOTIFICAÇÕES PARA COVID-19

TABELA 3. Distribuição dos óbitos confirmados acumulados da COVID-19, segundo município de residência, TOCANTINS.

MUNICÍPIO	TOTAL	MUNICÍPIO	TOTAL
PALMAS	428	SANDOLÂNDIA	6
ARAGUAÍNA	334	ABREULÂNDIA	5
GURUPI	151	APARECIDA DO RIO NEGRO	5
PORTO NACIONAL	141	ARAPOEMA	5
PARAÍSO DO TOCANTINS	123	BARRA DO OURO	5
COLINAS DO TOCANTINS	83	BURITI DO TOCANTINS	5
GUARAÍ	51	COMBINADO	5
ARAGUATINS	45	COUTO MAGALHÃES	5
MIRANORTE	42	DARCINÓPOLIS	5
FORMOSO DO ARAGUAIA	36	FILADÉLFIA	5
NOVA OLINDA	33	LAGOA DO TOCANTINS	5
MIRACEMA DO TOCANTINS	31	MONTE DO CARMO	5
TOCANTINÓPOLIS	30	PALMEIRAS DO TOCANTINS	5
DIANÓPOLIS	21	PARANÁ	5
SILVANÓPOLIS	21	PONTE ALTA DO BOM JESUS	5
XAMBIOÁ	21	PRESIDENTE KENNEDY	5
ANANÁS	20	SÍTIO NOVO DO TOCANTINS	5
AUGUSTINÓPOLIS	19	ALMAS	4
COLMÉIA	18	BABAÇULÂNDIA	4
LAGOA DA CONFUSÃO	18	BANDEIRANTES DO TOCANTINS	4
PEDRO AFONSO	18	TABOÇÃO	4
ALVORADA	17	IPUEIRAS	4
PALMEIRÓPOLIS	17	PIUM	4
ALIANÇA DO TOCANTINS	16	RECURSOLÂNDIA	4
ARAGUAÇU	16	RIACHINHO	4
DOIS IRMÃOS DO TOCANTINS	16	RIO DOS BOIS	4
AXIXÁ DO TOCANTINS	15	SAMPAIO	4
BARROLÂNDIA	15	SANTA TEREZA DO TOCANTINS	4
PEIXE	14	ANGICO	3
SÃO MIGUEL DO TOCANTINS	13	ARRAIAS	3
ARAGUANÃ	12	CAMPOS LINDOS	3
ESPERANTINA	12	CARMOLÂNDIA	3
AGUIARNÓPOLIS	11	CARRASCO BONITO	3
ARAGUACEMA	11	CHAPADA DE AREIA	3
FIGUEIRÓPOLIS	11	ITAPORÃ DO TOCANTINS	3
TAGUATINGA	11	LAJEADO	3
CARIRI DO TOCANTINS	10	LIZARDA	3
NATIVIDADE	10	SANTA ROSA DO TOCANTINS	3
CASEARA	9	SANTA TEREZINHA DO TOCANTINS	3
ITACAJÁ	9	AURORA DO TOCANTINS	2
ITAGUATINS	9	BRASILÂNDIA DO TOCANTINS	2
SANTA FÉ DO ARAGUAIA	9	CACHOEIRINHA	2
ARAGOMINAS	8	ITAPIRATINS	2
CONCEIÇÃO DO TOCANTINS	8	JUARINA	2
CRISTALÂNDIA	8	LUZINÓPOLIS	2
DUERÉ	8	MAURILÂNDIA DO TOCANTINS	2
GOIATINS	8	MURICILÂNDIA	2
JAÚ DO TOCANTINS	8	NOVO ACORDO	2
PEQUIZEIRO	8	NOVO ALEGRE	2
SÃO VALÉRIO	8	PORTO ALEGRE DO TOCANTINS	2
TOCANTÍNIA	8	RIO DA CONCEIÇÃO	2
WANDERLÂNDIA	8	RIO SONO	2
BREJINHO DE NAZARÉ	7	TALISMÃ	2
FÁTIMA	7	TUPIRAMA	2
MARIANÓPOLIS DO TOCANTINS	7	BOM JESUS DO TOCANTINS	1
SÃO BENTO DO TOCANTINS	7	CHAPADA DA NATIVIDADE	1
BERNARDO SAYÃO	6	NOVO JARDIM	1
CENTENÁRIO	6	OLIVEIRA DE FÁTIMA	1
DIVINÓPOLIS DO TOCANTINS	6	PINDORAMA DO TOCANTINS	1
GOIANORTE	6	PIRAQUÊ	1
MONTE SANTO DO TOCANTINS	6	PUGMIL	1
NAZARÉ	6	SANTA MARIA DO TOCANTINS	1
NOVA ROSALÂNDIA	6	SANTA RITA DO TOCANTINS	1
PALMEIRANTE	6	SÃO FÉLIX DO TOCANTINS	1
PAU D'ARCO	6	SÃO SALVADOR DO TOCANTINS	1
PONTE ALTA DO TOCANTINS	6	SÃO SEBASTIÃO DO TOCANTINS	1
PRAIA NORTE	6	TUPIRATINS	1
		TOTAL	2.327

Fonte: Centro de Informações Estratégicas da Vigilância em Saúde – CIEVS/TO

DETALHES DOS NOVOS ÓBITOS

1. Mulher, 86 anos, residente em Palmas. Comorbidades: Doença cardiovascular crônica. Óbito dia 12/04/21 no Hospital Geral de Palmas.
2. Mulher, 61 anos, residente em Palmas. Comorbidades: Hipertensão e Diabetes. Óbito dia 09/04/21 no Hospital Geral de Palmas.
3. Homem, 70 anos, residente em Palmas. Comorbidades: Hipertensão e Diabetes. Óbito dia 09/04/21 no Hospital Geral de Palmas.
4. Mulher, 82 anos. Residente em Silvanópolis. Comorbidades: não relatado. Óbito em 30/03/21 no Instituto Ortopédico de Palmas.
5. Mulher, 20 anos, residente em Porto Alegre do Tocantins. Comorbidades: Não relatado. Óbito em 12/04/21 no Hospital Geral de Palmas.
6. Homem, 92 anos. Residente em Colméia. Comorbidades: Diabetes e Cardiomiopatia. Óbito dia 13/04/21 no Hospital Municipal de Colméia.
7. Mulher, 90 anos. Residente em Xambioá. Comorbidades: Não relatado. Óbito dia 12/04/21 no Hospital Regional de Araguaína.
8. Mulher, 75 anos. Residente em Itapiratins. Comorbidades: Hipertensão e Diabetes. Óbito dia 12/0/21 no Hospital Regional de Araguaína.
9. Homem, 63 anos. Residente em Paraíso do Tocantins. Comorbidades: Insuficiência renal aguda. Óbito dia 09/04/21 no Hospital Geral de Palmas.
10. Mulher, 76 anos. Residente em Monte Santo. Comorbidades: Diabetes e Insuficiência Renal aguda. Óbito dia 09/04/21 no Hospital Santa Thereza.
11. Mulher, 77 anos. Residente em Sandolândia. Comorbidades: Diabetes, Hipertensão e lesão encefálica anóxica. Óbito dia 10/04/21 no Hospital Palmas Medical.
12. Mulher 61 anos. Residente em Porto Nacional. Comorbidades: Hipertensão e Cardiomiopatia. Óbito dia 11/04/21 no Hospital Oswaldo Cruz.
13. Homem, 81 anos. Residente em Palmas. Comorbidades: Não relatado. Óbito dia 11/04/21 no Hospital Geral de Palmas.
14. Homem, 52 anos. Residente em Palmas. Comorbidades: Não relatado. Óbito dia 11/04/21 no Hospital Geral de Palmas.
15. Mulher, 27 anos. Residente em Porto Nacional. Comorbidades: Não relatado. Óbito dia 11/04/21 Hospital Geral de Palmas.
16. Homem, 74 anos. Residente em Formoso do Araguaia. Comorbidades: Não relatado. Óbito dia 12/04/21 no Hospital Estadual de Combate à Covid-19.
17. Homem, 61 anos, residente em Brasilândia do Tocantins. Comorbidades: Hipertensão e Doença hepática. Óbito dia 13/04/21 no Hospital Oswaldo Cruz.
18. Homem, 65 anos, residente em Miranorte. Comorbidades: Diabetes. Óbito dia 12/04/21 no Hospital Santa Thereza.
19. Mulher, 80 anos, residente em Colinas do Tocantins. Comorbidades: Diabetes e Obesidade. Óbito em 13/04/21 no Hospital Regional de Miracema.
20. Mulher 83 anos, residente em Palmas. Comorbidades: Hipertensão, hipotireoidismo. Óbito em 10/04/21 no Hospital Oswaldo Cruz.

O DETALHAMENTO DOS CASOS ACUMULADOS PODEM SER ACESSADOS NO SITE DA SECRETARIA DA SAÚDE
integra.saude.to.gov.br/covid19

OBSERVAÇÕES:

O Estado possui uma plataforma onde todos podem acompanhar os números da Covid-19 no Tocantins: <http://coronavirus.to.gov.br>

A Secretaria de Estado da Saúde (SES) esclarece que o banco de dados do Estado é dinâmico, em virtude do fechamento das investigações epidemiológicas, que alteram principalmente locais de residência dos casos positivos, trazendo modificações diárias no acumulado dos municípios e no total geral do Estado.

Os dados consolidados neste boletim são referentes às notificações recebidas no último dia, que podem abordar resultados diagnosticados em dias anteriores e notificados posteriormente ao Cievs Estadual. Para manter a credibilidade dos dados contabilizados, os gráficos apresentam a distribuição de novos casos de acordo com a data do diagnóstico e não sua notificação, por parte dos municípios. Em cada edição, o boletim apresenta a distribuição dos novos casos também por este critério.

Todas as informações que constam no boletim são provenientes dos sistemas oficiais do Ministério da Saúde alimentados pelos municípios:

Sistema Gerenciador de Ambiente Laboratorial (GAL) é o sistema utilizado pelos municípios para cadastro das mostras que serão encaminhadas ao Lacen para realização dos exames.

E-SUS-VE é a ferramenta de registro de notificação de casos suspeitos da Covid-19.

SIVEP-Gripe, é o Sistema de Informação da Vigilância Epidemiológica da Gripe, utilizado para notificação dos casos de Síndrome Respiratória Aguda Grave (SRAG) em unidades hospitalares e unidades de Pronto Atendimento (UPA).

SIM é o sistema de Informação sobre mortalidade, desenvolvido pelo Ministério da Saúde para unificação dos dados sobre óbitos no país.

Considerando o aumento recente de casos positivos que tem demandado tempo excessivo para confirmação de residências junto aos municípios, o Estado prevê o preenchimento correto de informações nas plataformas que serão utilizadas para consolidação dos boletins diários e a atualização da residência nos cartões SUS utilizado nos cadastros dos sistemas.

O Estado não irá confirmar residências junto aos municípios, estes devem ficar atentos aos dados informados nos Boletins Epidemiológicos diários, nos sistemas de notificação e cadastros de exames no Lacen.

Qualquer divergência deverá ser informada ao Cievs/COE do Estado que fará as correções nos próximos boletins.

Os dados contidos no boletim são consolidados com resultados de exames realizados no Lacen e notificações recebidas dos municípios até as 23:59h do último dia.